

1. Przeczytaj rady, jak się skutecznie uczyć. Ktoś niewłaściwie je poukładał. Postaraj się to naprawić, dobierz fragmenty w pary i pokoloruj ramki z każdym pełnym zdaniem na inny kolor.

Zadbaj o wygodne miejsce i

spróbuj zrozumieć.

Stosuj techniki ułatwiające zapamiętywanie,

co cię rozprasza.

Podziel materiał na części i

komfortowe warunki do nauki.

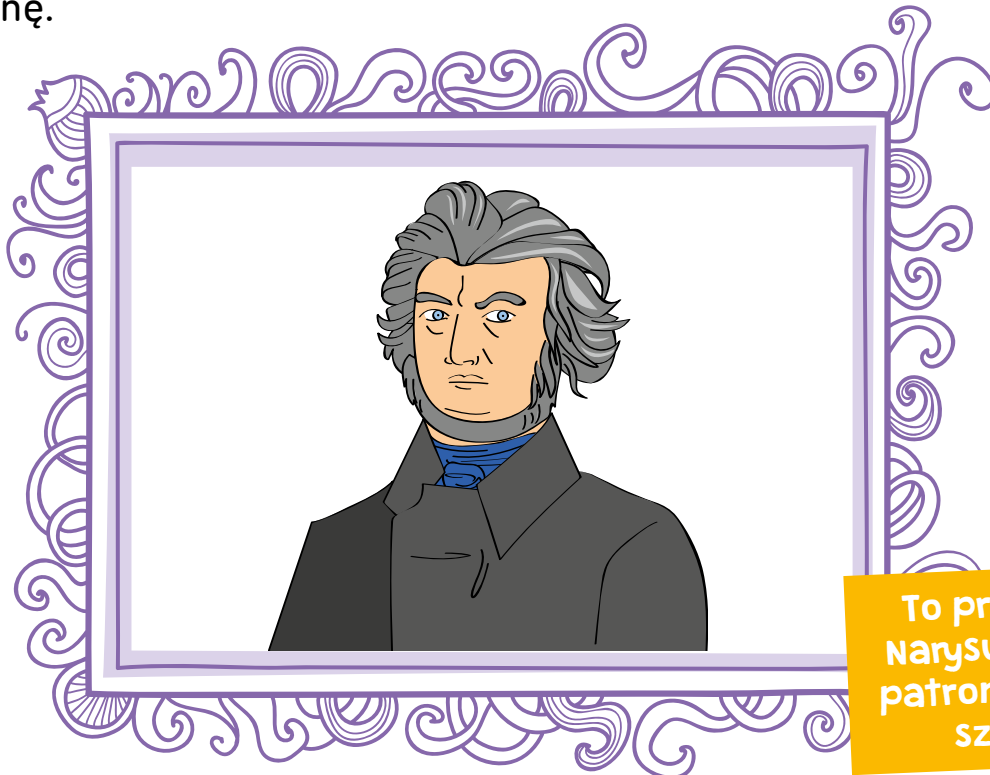
Nie ucz się na pamięć,

pryswajaj je po kolei.

Pozbądź się wszystkiego,

na przykład stwórz mapę myśli.

2. Kim jest patron twojej szkoły? Opisz go w kilku słowach i narysuj jego podobiznę.



To przykład!
Narysuj i opisz
patrona swojej
szkoły!

Adam Mickiewicz to jeden
z największych polskich poetów.

1. Utóż zdania z rozsypanki wyrazowej – rady dotyczące bezpiecznych wakacji.

tylko Pływaj dorosłych! pod opieką

Pływaj tylko pod opieką dorosłych!

pod ręką Miej zawsze apteczkę! wakacyjną

Miej zawsze pod ręką wakacyjną apteczkę!

korzystaj Rozsądnie zabaw! z placu

Rozsądnie korzystaj z placu zabaw!

głowę i oczy Chroń przed słońcem!

Chroń głowę i oczy przed słońcem!

tylko po wyznaczonych Wędruj szlakach!

Wędruj tylko po wyznaczonych szlakach!

w góry Przed wyruszeniem prognozę pogody! sprawdź

Przed wyruszeniem w góry sprawdź prognozę pogody!

1. Pierwsze minuty po wypadku są bardzo ważne. Jeśli prawidłowo się zachowasz, możesz uratować czyjeś zdrowie lub życie. Uzupełnij teksty na temat pierwszej pomocy wyrazami w ramkach.

Sprawdzanie
przytomności

nieprzytomny uszczypnąć tył odchylony

Aby sprawdzić, czy osoba jest przytomna, należy coś do niej powiedzieć lub krzyknąć, kiedy to nie pomaga, dotknąć jej lub na przykład

uszczypnąć, czyli zadać drobny ból. Jeśli ktoś na

to nie reaguje, oznacza to, że jest nieprzytomny. Wtedy

powinniśmy ułożyć jego głowę w pozycji odchylonej:

ułożyć dwa palce na brodzie, a drugą rękę położyć na czole, po czym

delikatnie odchylić głowę do tyłu.

Sprawdzanie
oddechu

klatka piersiowa nos zobaczyć

Kiedy głowa poszkodowanego jest ułożona w pozycji odchylonej, należy

przybliżyć policzek do ust i nosa poszkodowanego, kierując

głowę w stronę klatki piersiowej. W ten sposób staramy

się wyczuć i zobaczyć oddech.

1. Pierwsze minuty po wypadku są bardzo ważne. Jeśli prawidłowo się zachowasz, możesz uratować czyjeś zdrowie lub życie. Uzupełnij teksty na temat pierwszej pomocy wyrazami w ramkach.

Pozycja
bezpieczna

policzek kolano samodzielny dłoń bezpieczny

Kiedy stwierdzisz, że osoba jest nieprzytomna, ale oddycha

samodzielnie, ułóż ją w pozycji bezpiecznej.

Uklęknij przy niej, rękę, która jest bliżej ciebie, zegnij w łokciu tak, by dłoń była skierowana do góry. Drugą rękę oprzyj wierzchnią stroną

o policzek znajdujący się bliżej ciebie. Nogę, która jest po

twojej stronie, zegnij w kolanie. Następnie, trzymając za rękę

i nogę, obróć tę osobę tak, by leżała na boku. Jej głowę, spoczywającą na

dłoni, odchyl lekko do tyłu. Oddech sprawdzaj co dwie minuty.



**Zapamiętaj zasady postępowania w trudnych sytuacjach.
Kiedyś możesz uratować komuś życie!**

1. Jakie rodzinne pamiątki można odnaleźć w twoim domu? Spróbuj poszukać takich przedmiotów, a następnie dokończ opis. Napisz, do czego służy ten przedmiot i do kogo należał oraz kiedy trafił do twojej rodziny.

Moją cenną rodzinną pamiątką jest zielona, szklana
misa na owoce. Moja babcia dostała
ją w prezencie od swojej babci, kiedy
wychodziła za mąż za dziadka.

To przykład! Opisz własną pamiątkę.

2. Uzupełnij zdania wiadomościami na swój temat. Narysuj herb swojego miasta lub powiatu.

Pochodzę z miasta o nazwie Zakopane.

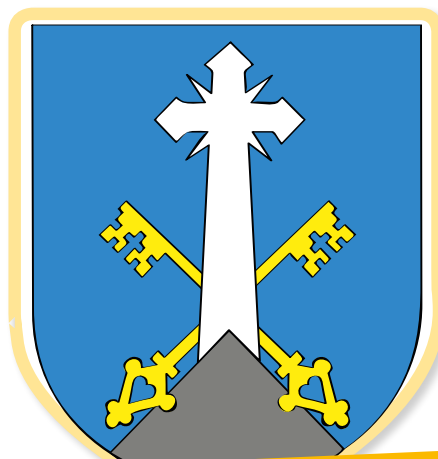
Znajduje się ono w województwie małopolskim.

Charakterystyczny dla mojego regionu przysmak to owcze sery,

czyli oscypki.

Moje okolice słyną także

z turystyki.



To przykład! Opisz swoje miasto.

1. Uzupełnij tekst na temat rodziny wyrazami z ramki.

jedynak brat siostra rodzina ciąża dom dziecka adoptować

Krzyś i Adaś są najlepszymi przyjaciółmi. Obaj do tej pory byli

jedynakami – czyli nie mieli rodzeństwa. W najbliższym czasie

to jednak ma się zmienić. Mama Adasia kilka miesięcy temu dowiedziała

się, że jest w ciąży. Wszyscy bardzo się ucieszyli i teraz

Adaś oczekuje z niecierpliwością na przyjście na świat małej siostrzyczki.

Nie może się doczekać bycia starszym bratem. Taka rola

czeka też Krzysia, chociaż jego mama wcale nie jest w ciąży. Jego rodzice

zdecydowali się adoptować małą Zosię, która nie ma żadnej

rodziny i mieszka w domu dziecka. Po załatwieniu

formalności dziewczynka zamieszka

z rodziną Krzysia i będzie jego zupełnie

prawdziwą siostrą.



1. Jaki powinien być prawdziwy przyjaciel? Zaznacz czerwonym kółkiem właściwe cechy. Napisz poniżej, jakie cechy pozostały.

troskliwy, prawdomówny, niekoleżeński, wierny,
nieufny, wyrozumiały, uczynny, nieszczerzy

Falszywy przyjaciel jest:

niekoleżeński,
nieufny, nieszczerzy



Które z zaznaczonych cech uważasz za najważniejsze dla prawdziwej przyjaźni? Dlaczego?

To przykład! Napisz, co myślisz.

Wyrozumiały, bo można się z nim pogodzić, jeśli się o coś pokłócimy.

2. Połącz rozdzielone fragmenty przysłów tak, by złożyć je z powrotem w całość. Pokoloruj każde na inny kolor.

Prawdziwych przyjaciół

znajdziesz przyjaciela.

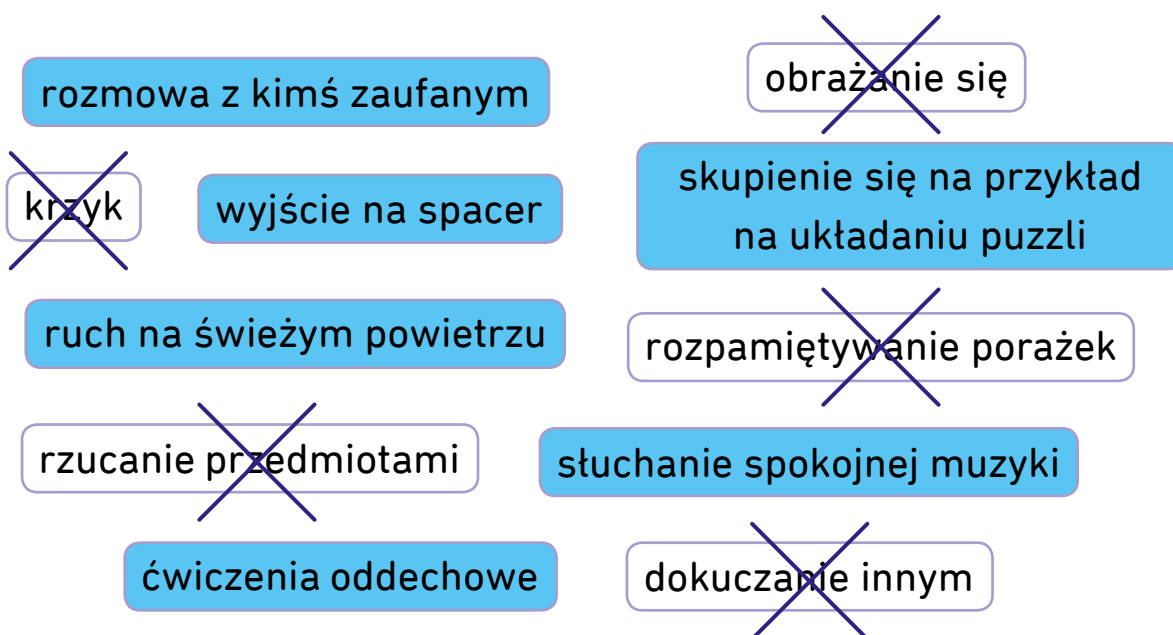
Dla przyjaciela nowego

poznaje się w biedzie.

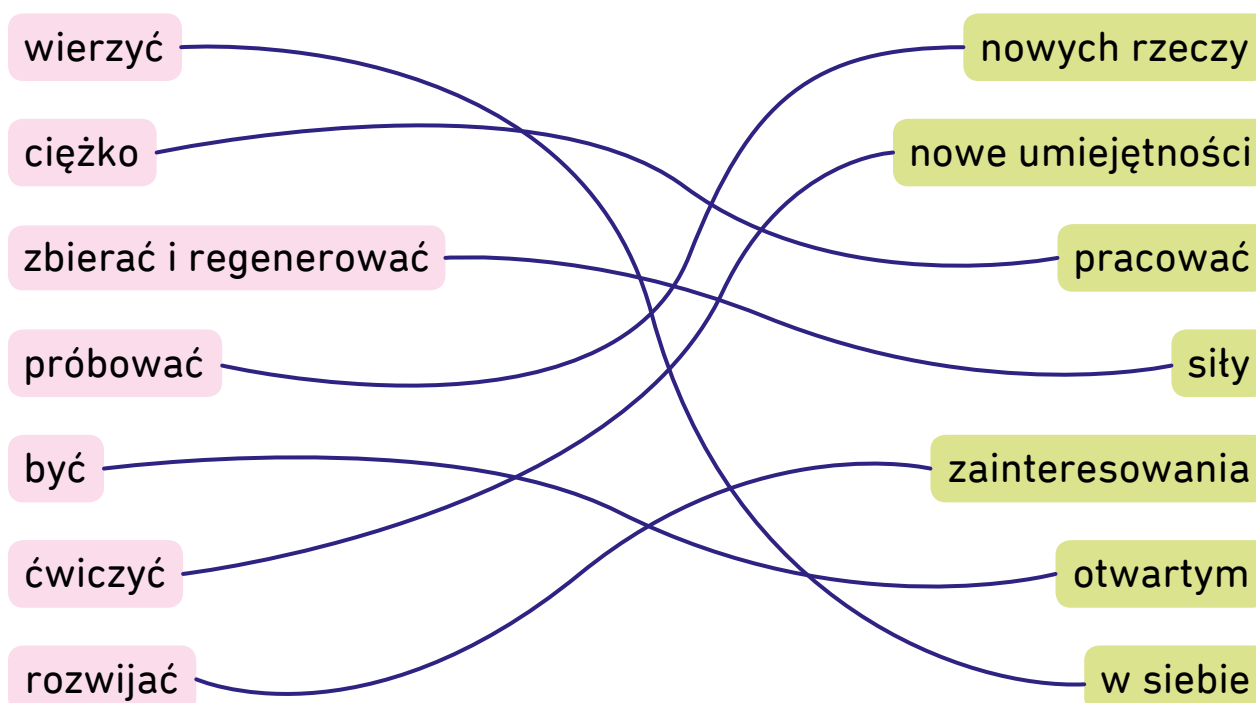
Umiej być przyjacielem,

nie porzucaj starego.

1. Zawsze powinniśmy próbować rozpoznać nasze uczucia, szczególnie negatywne lub gwałtowne. Nad tymi trzeba uczyć się panować. Pomaluj na niebiesko ramki tych zachowań, które pomogą ci się zrelaksować. Przekreśl te, które sprawiają, że będziesz czuć się gorzej.



2. Połącz wyrażenia tak, aby tworzyły sensowne pary. Zapamiętaj te połączenia i postępuj tak, aby można było ich użyć, mówiąc o sobie.



1. Wyobraź sobie sytuację opisaną w tekście. Jak trzeba się zachować?

Zosia i Ala, siostry, właśnie planowały wyjście na rolki do parku. Zawsze było tak, że ich mama czytała książkę na ławce, a one jeździły razem po specjalnych ścieżkach. Tym razem Ala planowała zjechać ze schodków, o czym powiedziała siostrze. Zosia wiedziała, że to niebezpieczne, ale bała się powiedzieć mamie. Przecież to nieładnie skarżyć i nie dochowywać tajemnic...

Co to znaczy „dochować tajemnicy“?

Nikomiu o czymś nie powiedzieć.

Dlaczego nie lubimy skarżyć?

Bo wtedy inni nas nie lubią.

Pamiętaj, że bezpieczeństwo i zdrowie są najważniejsze. Kiedy podejrzewasz, że może wydarzyć się coś złego, musisz poinformować kogoś dorosłego.

Jak powinna się skończyć ta historia? Dopisz jej zakończenie.

Zosia powiedziała mamie, co Ala chce zrobić. Mama wytłumaczyła Ali, że to niebezpieczne. Ala podziękowała Zosi, że dzięki niej nic się nie stało.

1. Na każdym kole znajdź pierwszą literę wyrazu, odczytaj go i zapisz. Poruszaj się zgodnie ze wskazaniem strzałek. Następnie zastanów się, czym zajmuje się dany lekarz. Połącz nazwę z częścią ciała.

dentysta okulista laryngolog

2. W każdej kuchni można znaleźć naturalne leki na wiele różnych dolegliwości. Ich plusem jest to, że są zdrowe i bezpieczne. Dopasuj do każdego domowego leku dolegliwości, jakie można nim załagodzić. Pamiętaj, że niektóre leki mają kilka różnych zastosowań.

spadek odporności infekcje bakteryjne boliące gardło problemy z żołądkiem

pasożyty układu pokarmowego gorączka infekcje wirusowe mokry kaszel

1. W jakich sytuacjach jesteśmy narażeni na działanie bakterii i wirusów? Postaraj się wymyślić jak najwięcej sytuacji, zapisz trzy z tych, które dotyczą ciebie w największym stopniu.

przebywanie w tłoku	brzydka pogoda	kontakt z chorymi osobami
------------------------	-------------------	---------------------------------

2. Żeby mieć dobry wzrok, powinieneś o niego dbać. Przeczytaj, co szkodzi twoim oczom, i zapisz rady, co można zrobić, by unikać niekorzystnych czynników.

Oczy męczą się podczas długotrwałego wpatrywania się w ekran komputera lub telefonu.

Nie korzystać z nich długo.

Wzrokowi szkodzi długie czytanie przy niewłaściwym oświetleniu.

Czytać przy dobrym świetle.

Oczom może zaszkodzić wpatrywanie się w słońce, a także zbyt ostre światło.

Unikać ostrego światła.

Oczy bolą lub swędzą, kiedy powietrze w pomieszczeniu jest zbyt suche.

Dbać o nawilżenie powietrza w domu.

1. W poniższych zdaniach zamień obrazki na słowa i przepisz je w liniach. Dlaczego pamiętanie o tych rzeczach przed snem jest takie ważne? Napisz w ramce poniżej, dlaczego trzeba dbać o dobry sen.

Godzinę przed pójściem spać nie korzystaj z



telefonu

i



komputera.

Zjedz



kolację

przynajmniej dwie godziny przed snem.

Odrób zadanie domowe i spakuj



plecak

na kolejny

dzień. Otwórz



okno

i przewietrz pokój.

Nastaw



budzik

tak, by mieć rano odpowiednio

dużo czasu. Przygotuj wcześniej



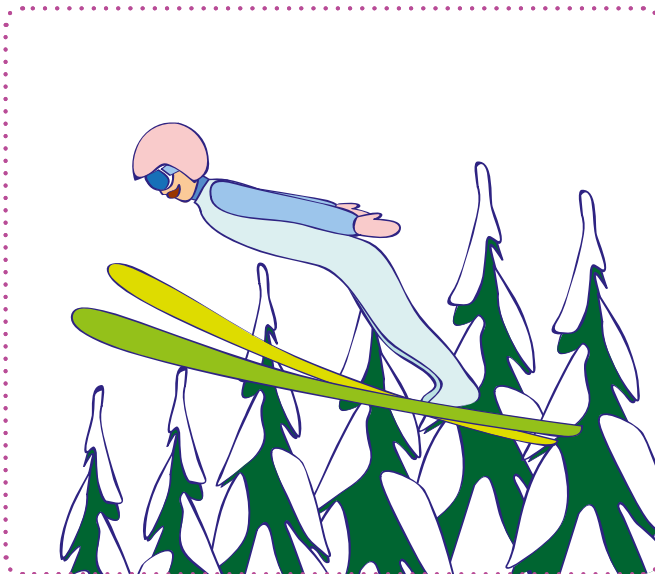
ubranie

, które

założysz następnego dnia.

Trzeba dbać o dobry sen, żeby nie być zmęczonym i mieć siłę do nauki, pracy i zabawy, a także by dobrze się rozwijać i rosnąć.

1. Jakie znasz sporty zimowe? Postaraj się wymienić jak najwięcej. Następnie wybierz dwa, które najbardziej lubisz oglądać w telewizji lub uprawiać samodzielnie, narysuj je i podpisz.



skoki narciarskie



To przykłady! Możesz wybrać inne sporty.

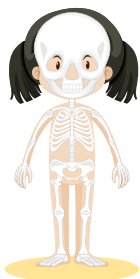
hokej

2. Rozwiąż krzyżówkę.

1.	S	K	O	K	I						
2.	P	U	C	H	A	R					
3.	K	O	W	A	L	C	Z	Y	K		
4.	Ł	Y	Ż	W	I	A	R	S	T	W	O
5.	B	I	A	T	H	L	O	N			

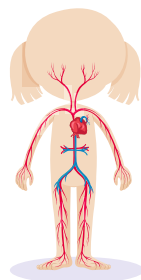
- ... narciarskie – dyscyplina, którą uprawiają Kamil Stoch, Piotr Żyła i Dawid Kubacki.
- ... Świata – impreza, na której Adam Małysz wygrywał 39 razy.
- Justyna ... to utytułowana polska biegaczka narciarska.
- Zbigniew Bródka uprawia ... szybkie.
- Specjalność Tomasza Sikory to

1. Jak nazywają się organy odpowiadające za opisane funkcje? Uzupełnij.



Chronią narządy wewnętrzne i biorą bierny udział w ruchu.

kości



Płynie nimi krew. Dzięki nim każda komórka organizmu jest odżywiona i zaopatrzona w tlen.

żyły i tętnice



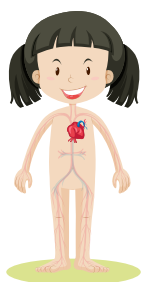
Utrzymują kształt ciała i umożliwiają ruch.

mięśnie



Dzięki niemu myślimy.

mózg



Pompuje krew.

serce



Oczyszczają krew, wydalają szkodliwe substancje z wodą z organizmu.

nerki



Nimi oddychamy, umożliwiają dostanie się tlenu do krwi.

płuca



Zbiera się w nim mocz i później jest z niego wydalany.

pęcherz

1. W wykreślance znajdź wyrazy oznaczające zimowe zjawiska pogodowe. Następnie dopasuj je do definicji.



A	Ś	N	I	E	Ż	Y	C	A	C
Y	A	D	E	F	F	I	W	I	B
J	G	O	L	O	L	E	D	Ż	Ż
Ó	A	F	Y	D	K	Ż	K	C	D
J	Ż	A	W	I	E	J	A	R	S
C	A	F	A	Ż	Ł	F	C	W	Z
B	M	K	D	F	S	Y	K	Ó	R
S		C	S	Z	A	D	Ż	B	O
B	E	I	E	C	D	B	Y	E	N
Ż	Ć	B	K	Ł	S	T	F	Y	B

Gwałtowne opady śniegu

to śnieżyca.

Opady śniegu połączone z mocnym wiatrem to zawieja.

Kiedy pada śnieg, a mocny wiatr dodatkowo wzbija w powietrze leżący na

ziemi śnieg, mówimy o zamieci.

Zamarzające opady deszczu lub mżawka osadzająca się na drogach


to gotoledź. Na szybach w postaci kryształków osadza się

szron. Lód osadzający się grubymi warstwami


m.in. na drzewach to szadź.


1. Uzupełnij właściwymi wyrazami wymienione oznaki wiosny.


Gdy przychodzi wiosna:


 wieje ciepły wiatr,

 kwitną przebiśniegi i pierwiosnki,

 zwierzęta budzą się ze snu,

 na drzewach pojawiają się pąki,

 śnieg topnieje,

 z ciepłych krajów wracają ptaki.



2. Uzupełnij tekst na temat pierwszego dnia wiosny.

Kalendarzowa wiosna rozpoczyna się 21 marca. To pierwszy

dzień każdego roku, kiedy dzień jest dluższy od nocy. Uczniowie

nazywają pierwszy dzień wiosny Dniem Wagarowicza.

Dawniej bardzo popularnym zwyczajem związanym z tym dniem było

topienie marzanny.

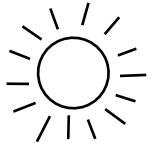
1. Które zdania opisują zjawiska mające miejsce w lecie? Zamaluj znajdujące się przy nich słoneczka na żółto.



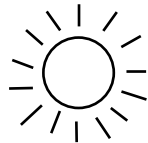
W lesie dojrzewają jeżyny, jagody i poziomki.



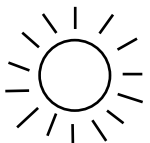
Rolnicy szykują się do żniw.



Temperatury spadają poniżej zera.



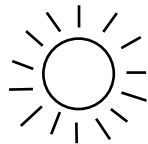
Liście opadają z drzew.



W sadach pojawiają się owoce takie jak wiśnie, jabłka i śliwki.



Dziki zwierzęta zajmują się swoim potomstwem.



Bociany odlatują do ciepłych krajów.

2. Uzupełnij przysłowia nazwami pór roku lub miesięcy.

Kiedy lipiec daje deszcze, będzie długie lato jeszcze.

Początki sierpnia pogodne wróżą zimny łagodny.

Ze świętą Małgorzatą zaczyna się lato.

Żółędzie pełne i białe, przyszłe lato doskonałe.

Lipcowe upały – wrzesień doskonały.

1. Rozpoznaj miesiące po opisach. Uzupełnij zdania i uporządkuj miesiące we właściwej kolejności.

Korony drzew zmieniają kolory, pojawiają się kasztany i żołądź. Dni są coraz krótsze. Rolnicy kończą zbiory, są przygotowywane przetwory na zimę. Kolejne ptaki odlatują, nietoperze i żaby zapadają w sen zimowy, coraz trudniej znaleźć motyle i owady.

2

Ten miesiąc to październik

Dni są krótkie, chłodne i deszczowe. Zdarzają się opady śniegu. Odlatują skowronki, a przylatują jemiotuszki. Coraz więcej zwierząt zapada w sen zimowy, między innymi jeże, niedźwiedzie i borsuki. Ogrodnicy okrywają krzewy i rośliny, by przetrwały zimę. Rozkwitają astry i chryzantemy.

3

Ten miesiąc to listopad

Kwitną wrzosy, dojrzewają warzywa i owoce. Kończy się lato i zaczyna jesień, wtedy ma miejsce równonoc. Rolnicy wysiewają zboża ozime, organizowane są wykopki. W lasach pojawiają się grzyby. Susty zapadają w sen zimowy, a niektóre ptaki, jak kukułki i gęsi, odlatują do ciepłych krajów.

1

Ten miesiąc to wrzesień

1. Podpisz części drzewa. Pokoloruj rysunek.

owoce

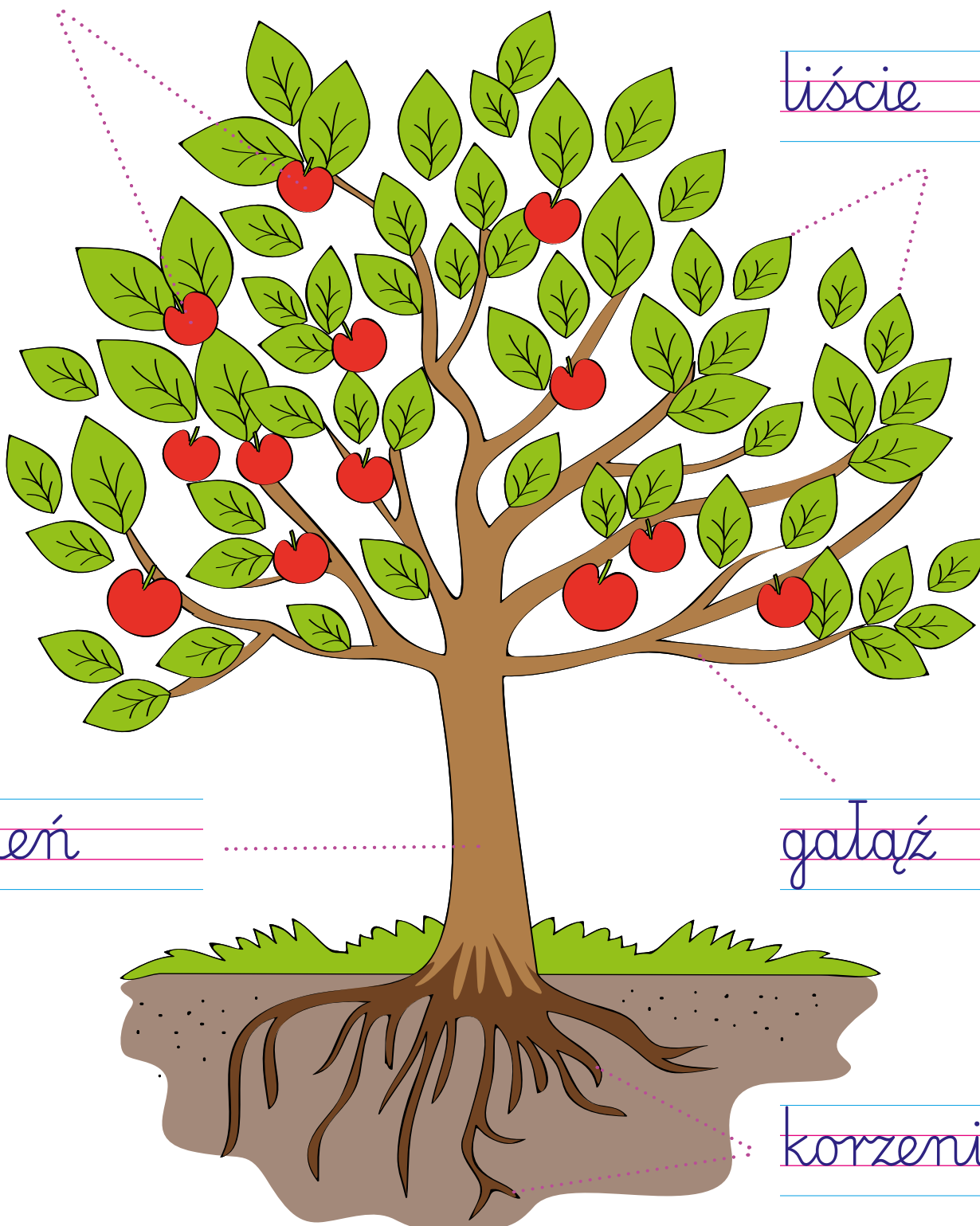
liście owoce korzenie gałąź pień

liście

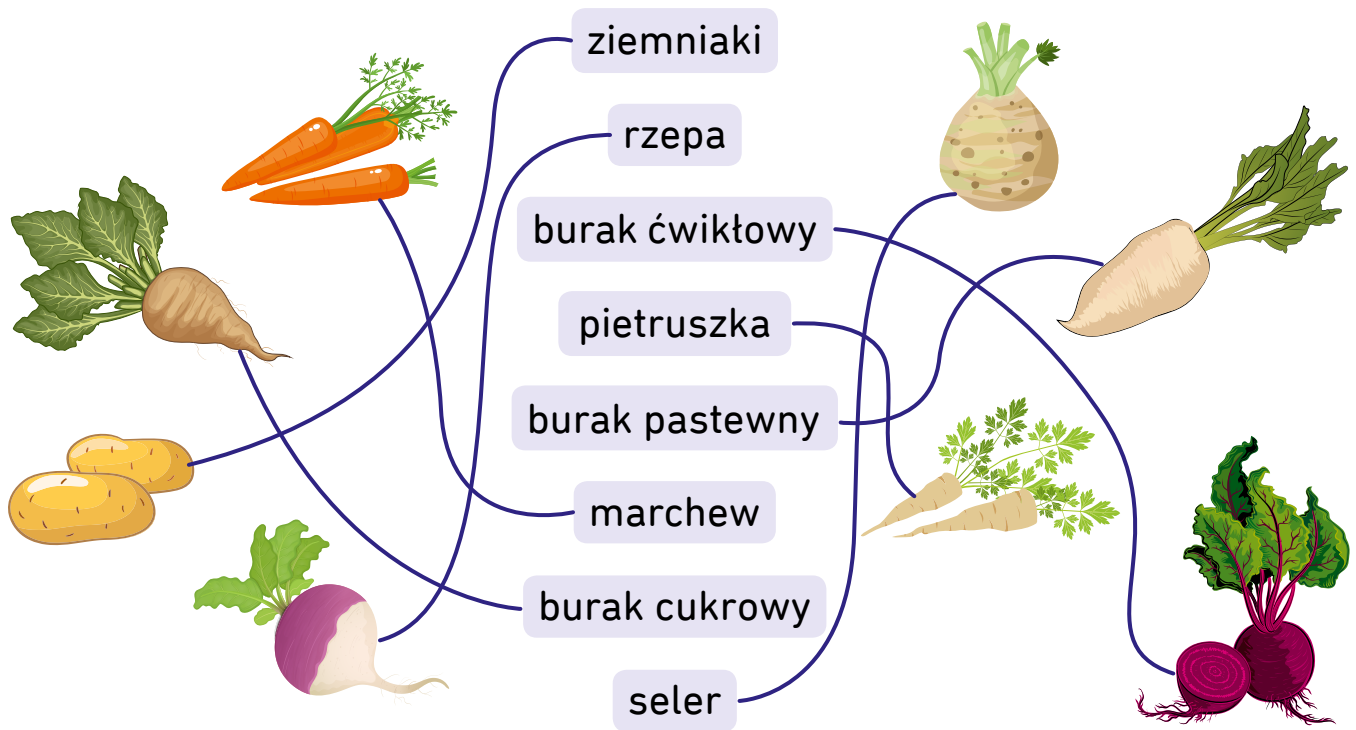
pień

gałąź

korzenie



1. Rozpoznaj warzywa na ilustracjach. Połącz warzywo z jego nazwą. Dokończ zdania.



Cukier robi się z buraków cukrowych.

Na paszę dla zwierząt są hodowane buraki pastewne.

2. Dopasuj pojęcie do definicji.

wykopki

oziminy

rośliny okopowe

Rośliny wymagające specjalnej pielęgnacji, polegającej na usypywaniu ziemi wokół nich.

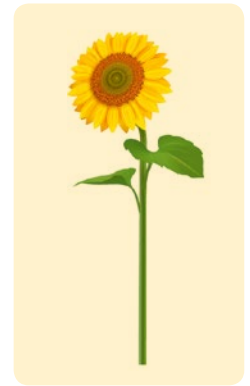
Zbiory roślin mających jadalne bulwy i korzenie.

Rośliny siane jesienią, kietkujące zaraz przed zimą i dojrzewające latem.

1. Podpisz i pokoloruj rośliny oleiste.

mak dynia słonecznik rzepak soja

słonecznik



soja

dynia

mak

rzepak

2. Uzupełnij zdania.

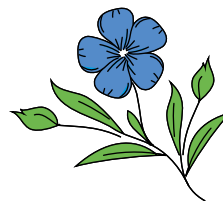
Nasiona tych roślin zawierają tłuszcz. Wyrabia się z nicholeje jadalne i margarynę. Rośliny oleiste to: rzepak,
słonecznik, dynia, soja, mak.

słonecznik dynia soja mak rzepak tłuszcze oleje

3. Rośliny włókniste w łodygach mają ukryte włókna. Wytwarza się z nich nici, sznury, liny. W Polsce uprawia się dwie rośliny włókniste: len i konopie. Podpisz ilustracje i pokoloruj.



konopie



len

Napisz, jakie produkty z roślin włóknistych znajdują się w twoim domu.

ubrania, ręczniki, pościel, obrusy, ścierki

1. Dopasuj nazwy warstw lasu do ich opisów. Uporządkuj je w kolejności od najwyższej do najniższej, wpisz numery od 1 do 4 w okienka. Następnie te same numery wpisz także na ilustracji.

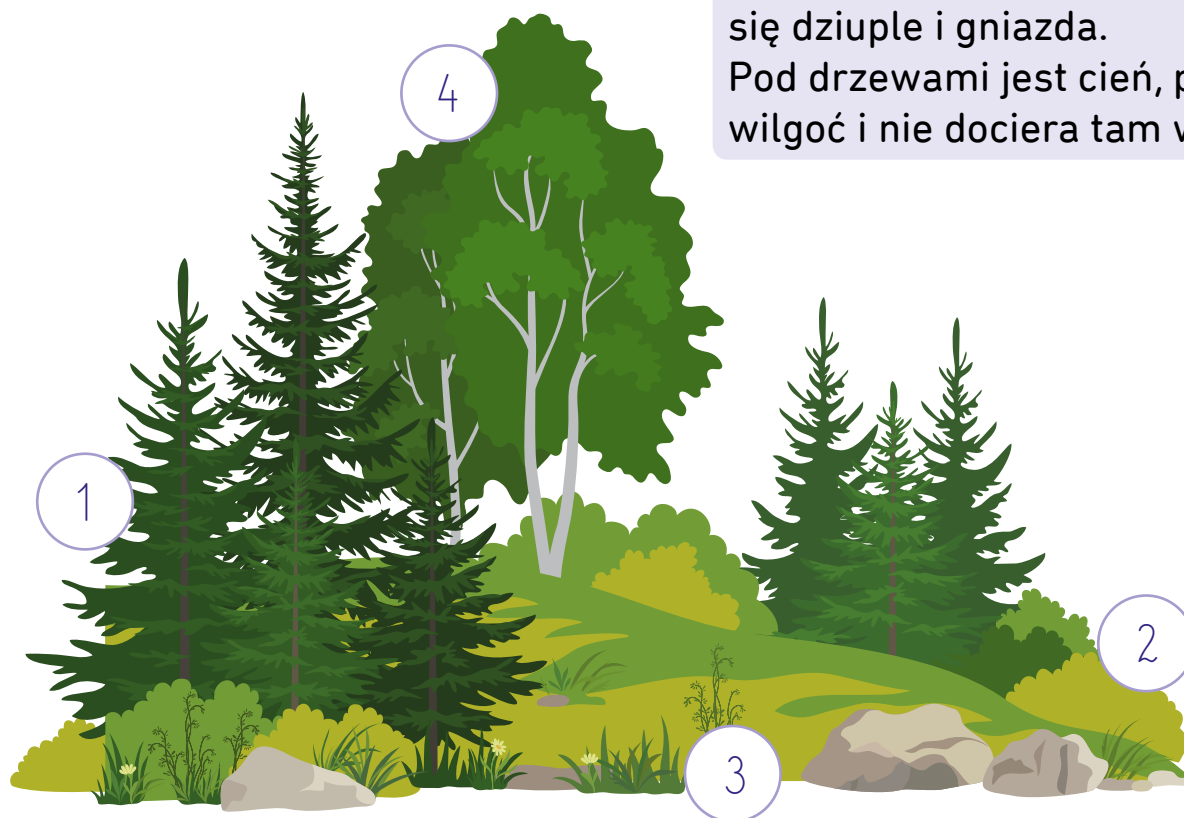
1	podszyt	3	ściółka	2	runo leśne	4	korony wysokich drzew
---	---------	---	---------	---	---------------	---	--------------------------

1. Ta warstwa jest tworzona przez krzewy i młode drzewa. Rosną w niej leszczyny, głogi, jałowce i jarzębiny. W ich gałęziach chronią się różne zwierzęta, które zjadają rosnące na nich owoce.

2. Stanowią ją najniższe rośliny, jak mchy i paprocie. Tutaj odnajdziemy też jagody, borówki i grzyby.

3. W skład tej warstwy wchodzi na przykład gałązki, kora i liście, czyli martwe części roślin.

4. Tworzą ją klony, buki, olchy, topole, graby, dęby oraz sosny i świerki w lasach iglastych. Owoce drzew stanowią pożywienie dla mieszkańców lasu. W ich koronach znajdują się dziuple i gniazda. Pod drzewami jest cień, panuje wilgoć i nie dociera tam wiatr.



1. Kto zamieszkuje w lesie? Dopasuj zwierzęta z ramki do warstwy, w której żyją. Do każdej warstwy dopisz jedno znane ci zwierzę.

sarna dzik wiewiórka drozd mysz skorek jeż stonoga



Dopisz jeszcze inne zwierzęta!

Korony wysokich drzew

wiewiórka, drozd, sowa

Podszyt

sarna, dzik, lis

Runo leśne

mysz, jeż, biedronka

Ściółka

skorek, stonoga, wij

2. W lesie liściastym rosną tylko drzewa liściaste. Podpisz, z jakich drzew pochodzą te liście.

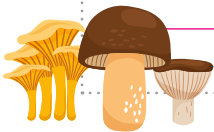
brzoza buk dąb klon jesion



jesion klon buk brzoza dąb

1. Wypisz w tabeli po 3 gatunki grzybów jadalnych i grzybów trujących.

Grzyby jadalne	Grzyby trujące
pieczarka	muchomor
borowik	helmówka
maślak	strzępiak



To przykłady! Wypisz inne gatunki.

2. Utóż zdania z rozsypanek wyrazowych.

osobą grzyby z zawsze dorostą! Zbieraj

Zbieraj grzyby zawsze z osobą dorostą!

tylko Zbieraj grzyby, te które znasz!

Zbieraj tylko te grzyby, które znasz!

delikatnie Grzyby z podłoża! wykręcaj

Grzyby wykręcaj delikatnie z podłoża!

grzyby Zbieraj wiklinowego do koszyka!

Zbieraj grzyby do wiklinowego koszyka!

1. Czyje ślady widzisz na śniegu? Wpisz pod rysunkami nazwy zwierząt. Połącz rysunek zwierzęcia z jego tropem.



dzik

sarna

lis



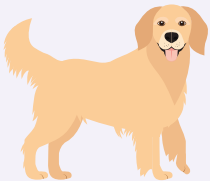
zajac



wrona

sarna lis dzik wrona zajac

2. Zwierzęta nie mówią językiem, który znamy, ale też się porozumiewają. Połącz zwierzę ze sposobem, w jaki się komunikuje.



oznaczanie terytorium
poprzez pozostawianie
zapachu

ostrzeganie o niebezpieczeństwie
i informowanie o położeniu
pokarmu przez taniec

zmiana koloru skóry podczas
godów lub w wypadku choroby

informowanie o zajęciu
terytorium poprzez śpiew

1. Część zwierząt nie tylko mówi swoim językiem, ale też słyszy zupełnie inaczej niż człowiek. Wybierz z ramki nazwy zwierząt pasujących do opisów i podpisz je we właściwych miejscach.

Uszy tych zwierząt to otwory w głowie. Jeden znajduje się wyżej, a drugi niżej. Pozwala to bardzo dokładnie namierzać ofiary.

sowy

U tych zwierząt uszy nie znajdują się na głowie, ale na odnóżach.

pasikoniki

Chociaż nie widzą za dobrze, mogą świetnie lokalizować obiekty w ciemnościach. Używają do tego dźwięków zbyt wysokich, by mogły być słyszalne przez człowieka.

nietoperze

Te zwierzęta mogą się wzajemnie usłyszeć z ogromnych odległości, ale dźwięki, jakie wydają, są za niskie, by mógł usłyszeć je człowiek.

wieloryby

nietoperze pasikoniki sowy wieloryby

2. Niektóre charakterystyczne cechy zwierząt pojawiają się w porównaniach, którymi opisujemy ludzi. Pokoloruj dwie części każdego powiedzenia innym kolorem.

wilk

wierny jak

zdrowy jak

paw

lew

osioł

mrówka

mądry jak

pracowity jak

odważny jak

ryba

lis

uparty jak

sowa

pies

chytry jak

próżny jak

głodny jak

1. W schroniskach przebywają zwierzęta, które nie mają domów. Co jest im najbardziej potrzebne, żeby były zdrowe i szczęśliwe? Uzupełnij listę zakupów, którą mógłby spisać wolontariusz pracujący w schronisku.

Lista zakupów

karma

obroża i smycz

poślanie

zabawki

Czy w twoim mieście jest schronisko dla zwierząt? Dowiedz się, jak się nazywa, i zapisz poniżej. Zastanów się, w jaki sposób mógłbyś pomóc.

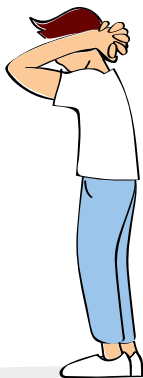


Schronisko „Promyk”
ul. Przyrodników 14
Gdańsk

To przykład!
Jakie schronisko jest
w twoim mieście?

2. Kiedy zwierzę, na przykład pies, zaatakuje, nie uciekaj. Należy wtedy przyjąć bezpieczną postawę stojącą, a jeśli to nie pomoże – tak zwaną bezpieczną pozycję żółwia. Przeczytaj opisy tych dwóch pozycji, narysuj, jak powinny wyglądać, a następnie spróbuj je zademonstrować.

Bezpieczna postawa stojąca



Stań na baczność, spleć palce dłoni do środka i załóż je na kark. Zgiętymi ramionami zastoń twarz.

Pozycja żółwia



Oprzyj brodę na klatce piersiowej, spleć palce dłoni do środka i obejmij się za szyję, kucznij na ziemi i pochyl się.

1. Uzupełnij w tekście czasowniki w odpowiednich formach. Uwaga! W niektórych przypadkach należy dodać słowo „nie” tak, by tekst zawierał tylko dobre rady dotyczące zachowania wobec zwierząt.

Nigdy nie głaskaj psa lub kota bez pozwolenia właściciela.
 głaskać

Nie baw się z obcymi zwierzętami na ulicy.
 bawić się

Nie drażnij zwierząt, nie zaczepiaj, gdy nie chcą się bawić.
 drażnić zaczepiać

Nie przeszkadzaj, kiedy zwierzę je.
 przeszkadzać

Nie uciekaj przed psem, tak możesz go jeszcze bardziej rozdrażnić.
 uciekać

Nie dotykaj dzikich zwierząt.
 dotykać

Jeśli widzisz chore lub ranne dzikie zwierzę, powiadom kogoś dorosłego.
 powiadomić

Nie zabieraj do domu dzikich zwierząt, mogą być niebezpieczne.
 zabierać

1. W jakich stanach skupienia występuje woda? Uzupełnij zdania.

para lód woda gładka twardy śliska
zimny kruchy przezroczysty pływa tonie

Woda występuje w trzech stanach skupienia: w stanie ciekłym – jako

woda

, w stanie gazowym – jako

para

i w stanie stałym – jako

lód

. Lód jest

przezroczysty

Nie ma smaku, jego powierzchnia jest

gładka

i

śliska

. Lód jest bardzo

zimny

. Uderzony,

rozpada się na drobne kawałki. Jest

twardy

, a jednocześnie

kruchy

. Lód

pływa

po powierzchni

wody, ale jego większa część jest zanurzona, nie

tonie

2. Gdzie w przyrodzie woda występuje w poszczególnych stanach skupienia? Uzupełnij zdania.

W stanie ciekłym

w rzekach, jeziorach, oceanach

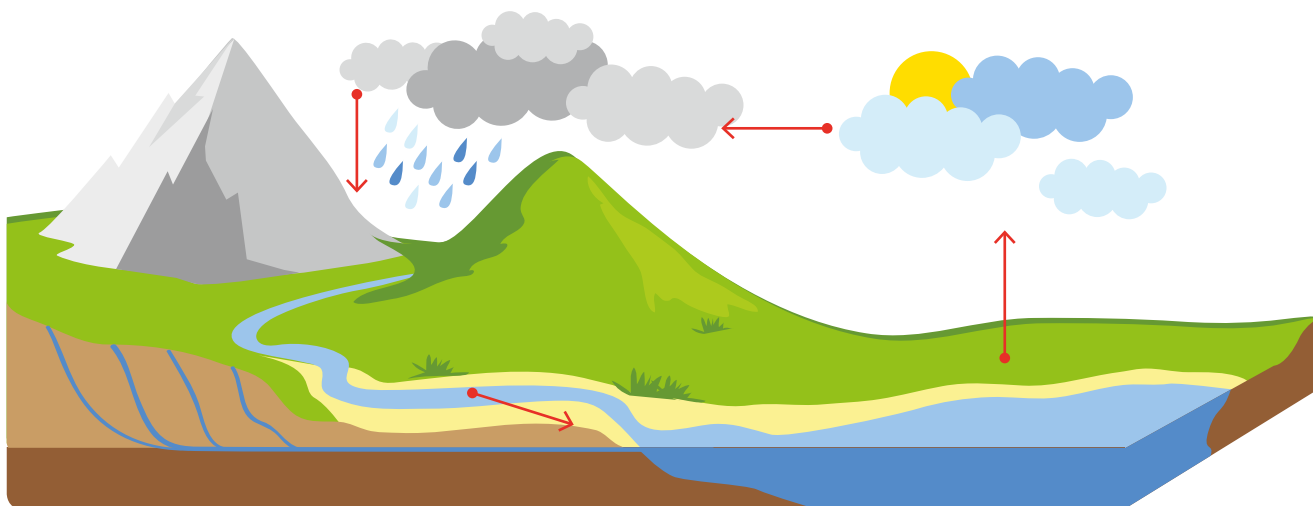
W stanie gazowym

w powietrzu

W stanie stałym

zimą na zbiornikach wodnych

1. Uzupelnij opis krążenia wody w przyrodzie. Następnie na obrazku dorysuj strzałki symbolizujące obieg wody.



Woda jest w ruchu od wielu miliardów lat. Przemieszcza się, ciągle

zmieniając stan skupienia. Energia słoneczna powoduje

parowanie wody. Para wodna jest unoszona wysoko do góry.

Tam, pod wpływem obniżenia temperatury, skrapla się, tworząc

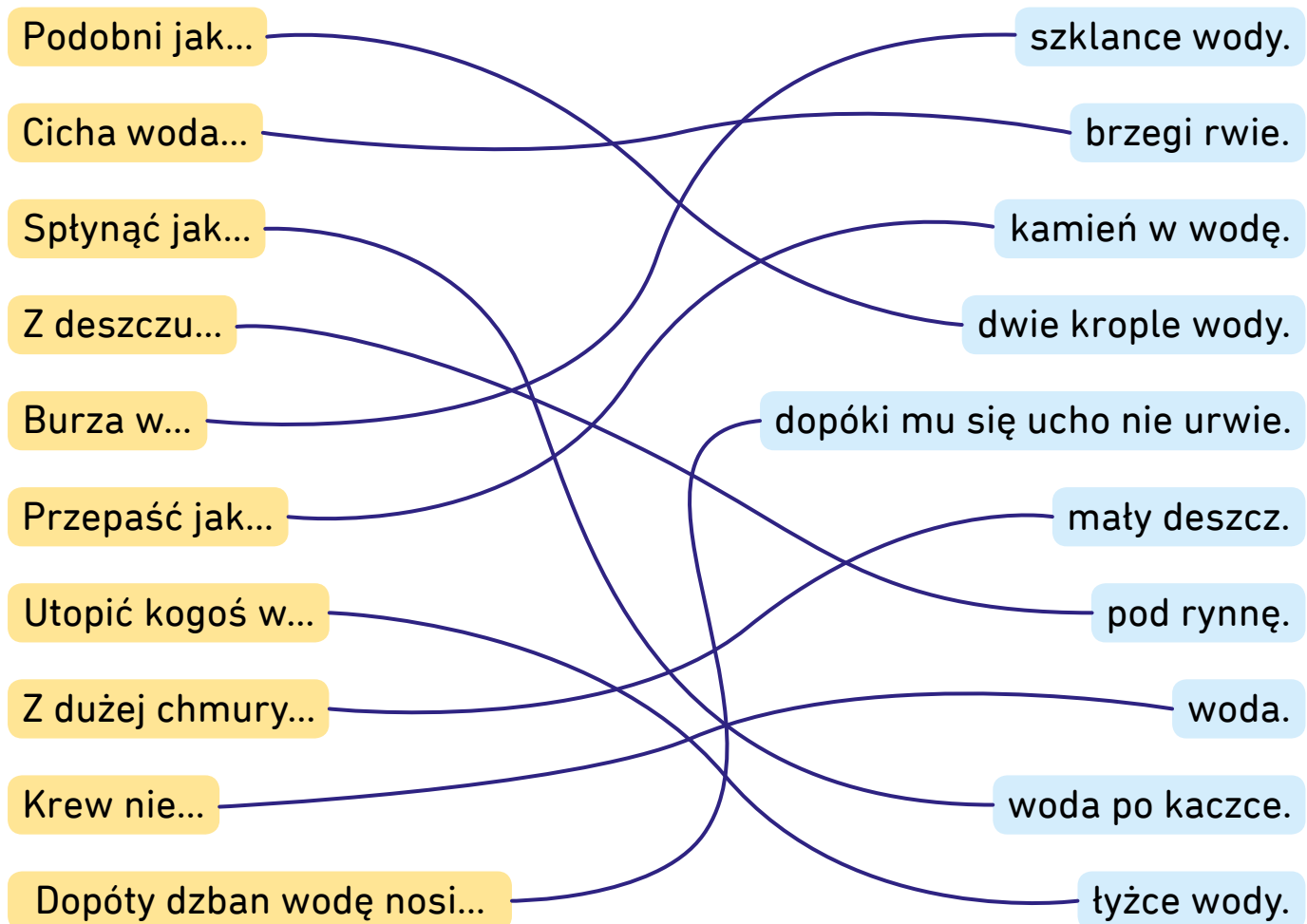
chmury. Kiedy temperatura obniży się jeszcze bardziej, krople

stają się coraz większe i cięższe. Spadają wtedy na ziemię

w postaci różnych opadów, na przykład deszczu lub gradu.

W taki sposób dostaje się znowu do zbiorników wodnych i cykl się powtarza.

1. Połącz fragmenty tak, by tworzyły powiedzenia związane z wodą. Następnie wybierz jedno i wyjaśnij, co oznacza.



To przykład! Wyjaśnij
inne przysłowia.

Z dużej chmury mały deszcz -
oznacza, że z bardzo poważnej
sytuacji nie wyniknęło nic ważnego,
nic wielkiego się nie stało.

1. Przyporządkuj surowce naturalne do dwóch grup. Wymień kilka znanych ci przedmiotów wykonanych z opisanych bogactw Ziemi.

*garnek***Żelazo**

Występuje w postaci rud. Przetapiane z węglem tworzy bardzo wytrzymałą stal.

*benzyna***Ropa naftowa**

Z wyglądu przypomina olej, jest łatwopalna. Produkuje się z niej benzynę i olej opałowy.

*bizuteria***Złoto i srebro**

Cenne i szlachetne, używane od dawnych czasów jako waluta. Popularne w jubilerstwie.

Miedź *drut*

Stosowana w elektronice i budownictwie. Pod wpływem wilgoci pokrywa się patyną, zielonkawym nalotem.

METALE**SKAŁY****Gips** *figurki*

Występuje w różnych postaciach. Jest przydatny dla rzeźbiarzy, budowlańców i dentystów.

Węgiel *leki*

To przeobrażone szczątki roślinne. Wykorzystywany jako opał i paliwo, ale też w lekach i kosmetykach.

Glina *kafelki*

Miękka i plastyczna, ale twarda po wypaleniu – służy do wytwarzania ceramiki.

Piasek *szkło*

Ma formę luźnych ziaren, występuje powszechnie. Jest używany w budownictwie i do produkcji szkła.

Żwir *drogi*

Występuje w postaci okruchów. Używa się go m.in. przy budowie dróg.

Siarka *nawozy*

Łatwopalna – służy do wyrobu zapatek i prochu. Robi się z niej też nawozy, leki i kosmetyki.

Sól *przyprawa*

Wydobywana w kopalni i obecna w każdej kuchni, ma wiele zastosowań.

1. Uzupełnij tekst na temat skał i minerałów. Posiłkuj się wyrazami z ramki.

granit diament bazalt grafit magma węgiel

Podczas wybuchu wulkanu wylewa się z niego magma.

Kiedy zastyga, tworzy bazalt. Zdarza się, że wyleje się przez

kratery lub szczeliny. Wtedy tworzy się między innymi granit.

Jedna skała może zawierać różne minerały. Na przykład z węgla

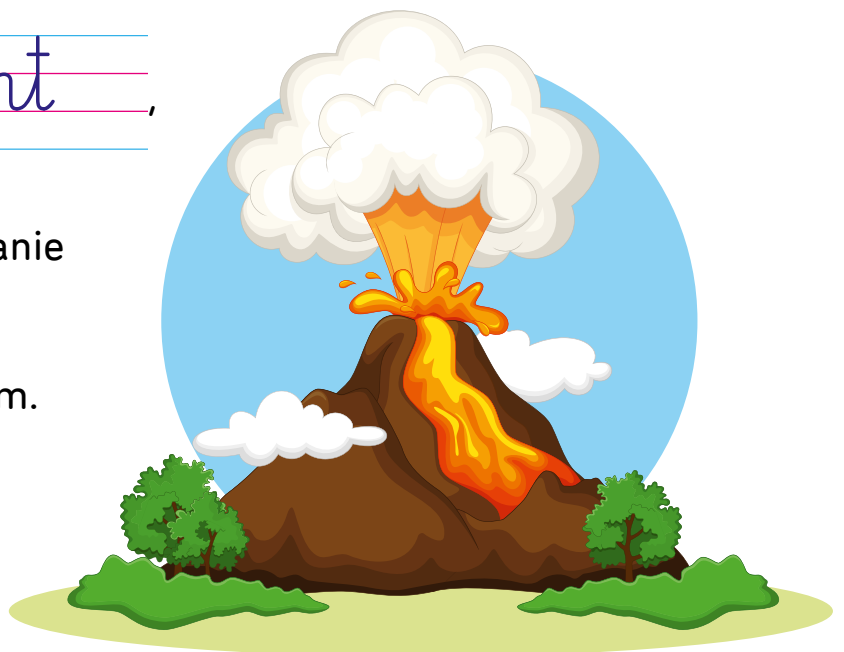
są zbudowane dwa zupełnie niepodobne minerały. Jeden z nich to

grafit – jest miękki i czarny. Możesz go znaleźć w swoim

ołówku. Drugi to diament,

jest bardzo twardy. Kiedy zostanie

oszlifowany, staje się brylantem.



1. Uzupełnij krzyżówkę i odczytaj hasło. Co to jest? Napisz.

Ekologia to nauka
o ochronie środowiska.

	J	E	S	I	E	Ń
	O	K	N	O		
	S	O	W	A		
P	A	L	E	C		
S	Ł	O	Ń	C	E	
N	O	G	I			
Ś	M	I	E	C	I	
	P	A	P	I	E	R

2. Napisz, jakie działania zagrażają Ziemi?
Możesz wykorzystać wyrażenia podane
w ramce.

Co zanieczyszcza powietrze?

spaliny, dymy z fabryk.

Znasz inne zagrożenia?
Wypisz je!

Co zanieczyszcza wodę?

odpady, ścieki

Dlaczego giną niektóre gatunki zwierząt?

Bo niszczymy ich siedliska.

Dlaczego giną niektóre gatunki roślin?

Bo są niszczone, zrywane i wycinane.


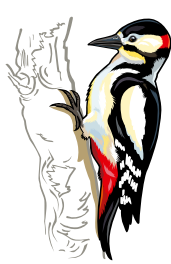


spaliny odpady ścieki dymy z fabryk zrywanie deptanie
osuszanie gruntów kłusownictwo wycinanie niszczenie siedlisk

1. Niektórych śmieci nie wolno wyrzucać do zwykłych koszy na śmieci. Które z wymienionych odpadów należy zutylizować opisanymi sposobami? Połącz kłopotliwe śmieci ze sposobem na pozbycie się ich.



1. W liniach poziomych, pionowych i ukośnie zapisano nazwy 5 gatunków organizmów chronionych (ryś, cis, żaba, dzięciol, gwiazdosz). Znajdź je i zakreśl. Napisz w kolejności alfabetycznej.

C	Ś	P	U	M	N	G	K	Z	K
A	I	P	Z	I	E	W	I	O	Ż
P	O	S	W	Z	Z	I	N	Z	A
A	K	E	Y	D	E	A	K	O	B
E	I	T	U	J	O	Z	O	B	A
R	W	D	G	K	O	D	N	Y	C
O	R	Y	Ś	G	A	O	T	I	K
K	U	S	B	L	I	S	O	Z	O
I	K	O	C	P	W	Z	C	A	C
Z	D	Z	I	Ę	C	I	O	Ł	V

cis, dzięciol, gwiazdosz, ryś, żaba

2. Wymień kilka zagrożonych gatunków roślin i zwierząt. Informacje na ten temat możesz sprawdzić w Internecie lub w książkach, na przykład „Polskiej czerwonej księdze zwierząt” i „Polskiej czerwonej księdze roślin”.

ROŚLINY

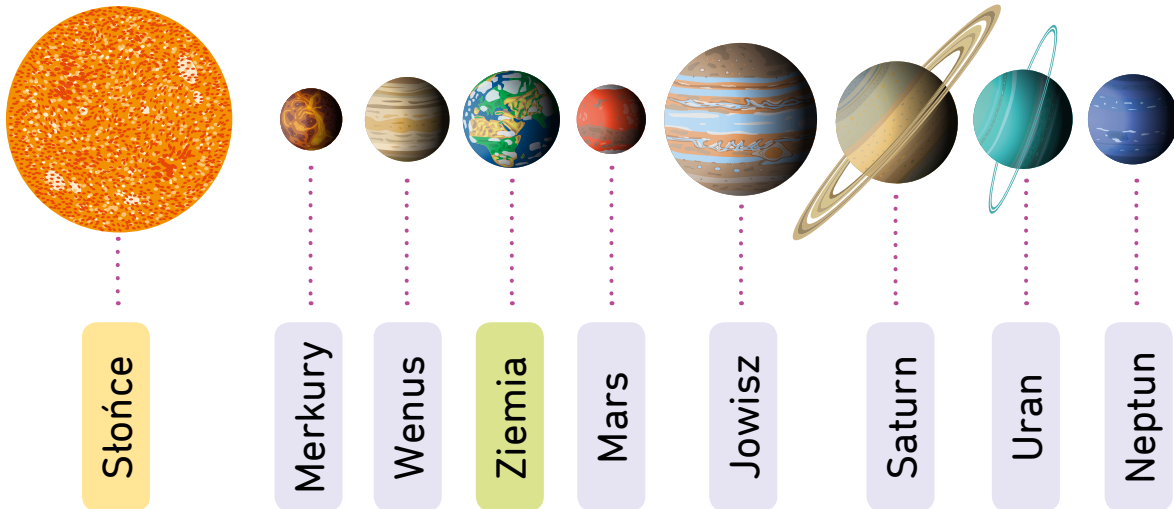
Wypisz inne gatunki!

ZWIERZĘTA

fiolka torfowa
mieczyk błotny
skalnica śnieżna

kozica tatrzańska
orzeł przedni
rybitwa popielata

1. Patrząc na rysunek Układu Słonecznego, uzupełnij tekst, wpisując w puste miejsca nazwy planet lub liczby słownie.



W Układzie Słonecznym znajduje się osiem planet.

Trzecią planetą od Słońca jest Ziemia.

Między czwartą a szóstą planetą znajduje się Jowisz.

Jest to największa planeta w Układzie Słonecznym.

Pierwszą i najmniejszą planetą jest Merkury,

a ostatnią – czyli ósmą – jest Neptun.

Saturn z pięknymi pierścieniami to szоста planeta od Słońca.

1. Uzupełnij tekst na temat zdobywania kosmosu nazwiskami i datami.

Od starożytności człowieka fascynował kosmos. W dawnych wiekach, oprócz obserwacji, niewiele można było zdziałać. Choć dzisiaj technologia jest dużo bardziej zaawansowana, to nadal nie mamy nawet cząstki całej

wiedzy o kosmosie. W 1957 roku w kosmos poleciał

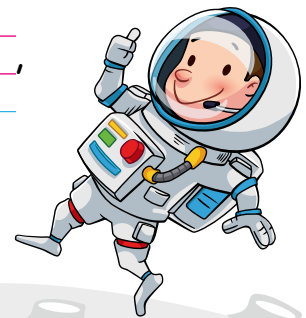
pierwszy satelita, Sputnik 1. W 1961 roku pierwszy

człowiek – Neil Armstrong stanął na Księżycu.

Z tego lądowania pochodzą słynne słowa „To mały krok dla człowieka, ale wielki skok dla ludzkości”. Jedynym do tej pory Polak w kosmosie to

Mirosław Hermaszewski,

który odbył swoją podróż w 1978 roku.



2. Połącz pojęcie z właściwą definicją.

sonda
kosmiczna

Urządzenie krążące wokół Ziemi, dzięki któremu możemy m.in. tworzyć mapy, przewidywać pogodę i odbierać sygnały radiowe i telewizyjne.

sztuczny
satelita

Pojazd bez załogi, którego zadaniem jest badanie planet znacznie oddalonych od Ziemi.

1. Poskładaj części definicji we właściwej kolejności, a dowiesz się, czym jest encyklopedia. Przepisz definicję.

Encyklopedia

dziedzin,

alfabetycznej.

w kolejności

zbiorem haseł

ułożonych

to książka

z różnych

będąca

Encyklopedia to książka będąca
zbiorem haseł z różnych dziedzin,
ułożonych w kolejności alfabetycznej.

2. Aby móc sprawnie wyszukiwać hasła w słownikach i encyklopediach, musisz dobrze znać alfabet. Do każdej litery dopisz poprzednią i następną literę alfabetu.

o

p

r

y

z

ż

e

ę

ł

c

ć

d

h

i

j

t

u

w

3. Przeczytaj wyrazy. Zastanów się, którą literę w każdym słowie musisz wziąć pod uwagę, by móc ułożyć je alfabetycznie. Zakreśl te litery niebieską kredką i zapisz wyrazy w kolejności alfabetycznej.

kot

kamyk

kino

kefir

krowa

książka

kamyk, kefir, kino, kot, krowa, książka

1. Istnieje wiele rzeczy, których nie można kupić za pieniądze, ale są bardzo ważne dla każdego człowieka. Pomyśl i zastanów się, co jest ważne dla ciebie, a czego nie da się dostać za pieniądze.

Za pieniądze nie można dostać
zdrowia, przyjaciół, rodziny ani
szczęścia.

Możesz napisać
inną odpowiedź!

2. Uporządkuj sposoby płacenia za towary. Ponumeruj je od najstarszego do współczesnego. Zacznij od wyróżnionej ramki.

1

W czasach prehistorycznych nie używano pieniędzy. Wspólnie zajmowano się polowaniem i wytwarzaniem narzędzi.

2

Handel wymienny polegał na otrzymywaniu towaru w zamian za inny towar.

6

Pojawiły się banknoty, pieniądze papierowe.

5

W obieg weszły monety – okrągłe i płaskie kawałki metali z wybitymi podobiznami władców.

4

Za produkty płacono kawałkami cennych metali, srebra lub złota.

7

W większości sklepów można płacić kartą płatniczą, a także dokonywać płatności przez Internet.

3

Rolę pieniądza pełniły cenne towary, jak na przykład sól.

1. Istnieje kilka stylów tańca. Różnią się one od siebie wieloma cechami. Dopasuj do opisów nazwy stylów tańca z ramki. Zastanów się, jakie konkretne tańce zaliczają się do tych grup.

współczesny ludowy towarzyski nowoczesny klasyczny

Taniec wykonywany w parze, w której mężczyzna prowadzi kobietę. Wywodzi się z dawnych tańców dworskich.

Taniec towarzyski

Taniec o bardzo luźnej formie, skupiający się nie na konkretnej choreografii, ale na przekazaniu emocji tancerza.

Taniec współczesny

Ten taniec wywodzi się z tradycji renesansowej. Spektakl, podczas którego tancerze posługują się tą techniką, nazywamy baletem.

Taniec klasyczny

Taniec ściśle związany z folklorem danego regionu, zawsze towarzyszy mu regionalna muzyka.

Taniec ludowy

Taniec odrzucający zasady tańca klasycznego. To często taniec bardzo dynamiczny, swobodny i improwizowany.

Taniec nowoczesny

1. Dopasuj opisy tkanin do ich nazw – wpisz w kratki właściwe numery. Zamaluj niebieską kredką ramki z tkaninami, które są sztuczne.

7	bawełna	6	tkanina lniana	1	nylon	5	wełna
4	jedwab	8	poliester	2	polar	3	akryl

1 To bardzo elastyczny i mocny materiał. Robi się z niego rajstopy i pończochy, ale jest wykorzystywany też w innych gałęziach przemysłu.

2 Istnieje wiele odmian tego materiału. Wytwarza się z niego ciepłe i oddychające ubrania turystyczne i sportowe.

3 Jest odpowiednikiem wełny, często wybierają go ludzie na nią uczuleni. Uważany jest za materiał niekomfortowy w noszeniu, ale za to łatwy w pielęgnacji.

4 Ten materiał jest niezwykle delikatny. Powstaje z nici, którą wytwarza gąsienica pewnego owada, robiąc kokon, w którym przemieni się w motyla.

5 Jest wytwarzana z sierści zwierząt, m.in. owiec, lam czy królików. Powstają z niej bardzo ciepłe swetry.

6 Surowcem do wytwarzania tego materiału są włókna pewnej rośliny. Tkanina jest bardzo przewiewna, ale dość mocno się gniece.

8 Wytwarza się go z pochodnych ropy naftowej. Nie jest to przewiewny materiał, ale cechuje go odporność na plamy.

7 Tę tkaninę wytwarza się z włókien produkowanych przez roślinę noszącą taką samą nazwę. Robi się z niej nie tylko ubrania, ale też m.in. materiały opatrunkowe.

1. Kiedyś ludzie porozumiewali się za pomocą listów i telegramów. Dziś istnieją nowoczesne sposoby komunikacji. Jak można wykorzystać do porozumiewania się poniższe urządzenia?



Wymyśl jeszcze inne sposoby!

Można napisać
maila albo
podłączyć kamerkę
i rozmawiać.

Można
zadzwoić,
napisać SMS,
maila.

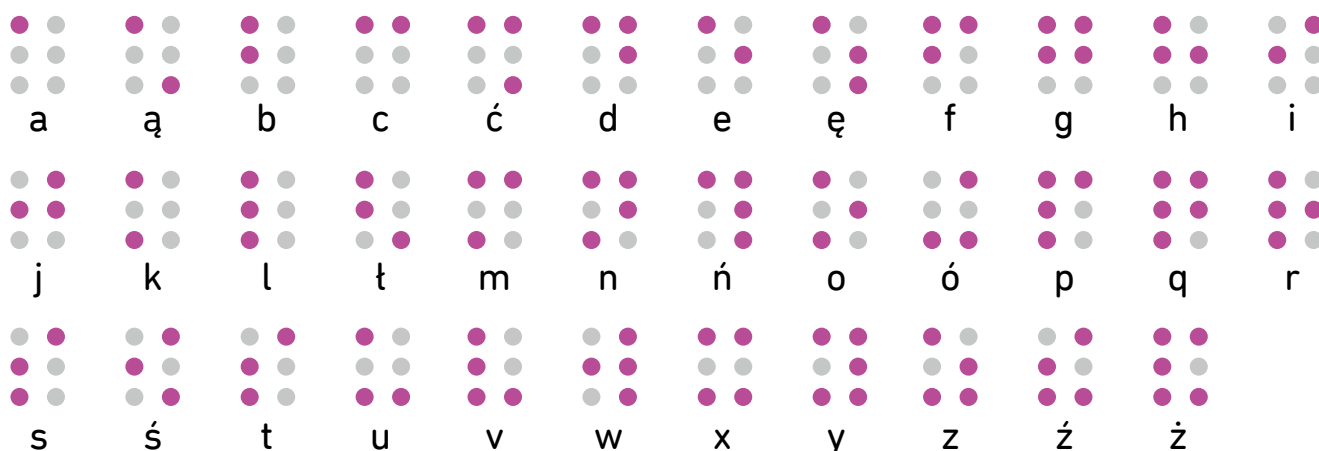
2. Prawo do tajemnicy korespondencji jest bardzo ważne. Ma je każdy z nas, bo zostało zapisane w konstytucji i Konwencji o Prawach Dziecka. Jak myślisz, dlaczego jest tak istotne? Zapisz swoją odpowiedź.

W korespondencji piszemy
o prywatnych sprawach, dlatego inni
ludzie nie powinni czytać naszych
listów.

1. Nie każdy człowiek może mówić. Nie każdy też może czytać zapisane na papierze litery. Dlatego dla osób głuchoniemych został stworzony język migowy, a dla osób niewidomych alfabet Braille'a.

Alfabet Braille'a został wymyślony prawie 200 lat temu przez Ludwika Braille'a. Każdej z liter alfabetu przyporządkował on sekwencję sześciu kropek, wklęsłych i wypukłych. Można je odczytać poprzez dotyk.

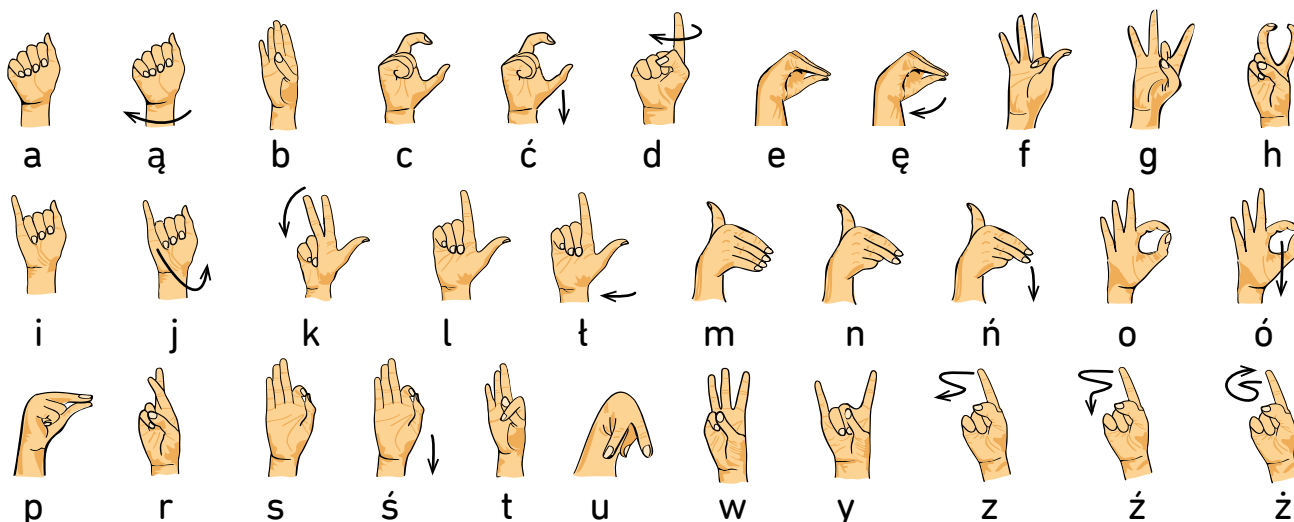
Przyjrzyj się alfabetowi Braille'a i zapisz w ramce swoje imię i nazwisko za pomocą kropek.



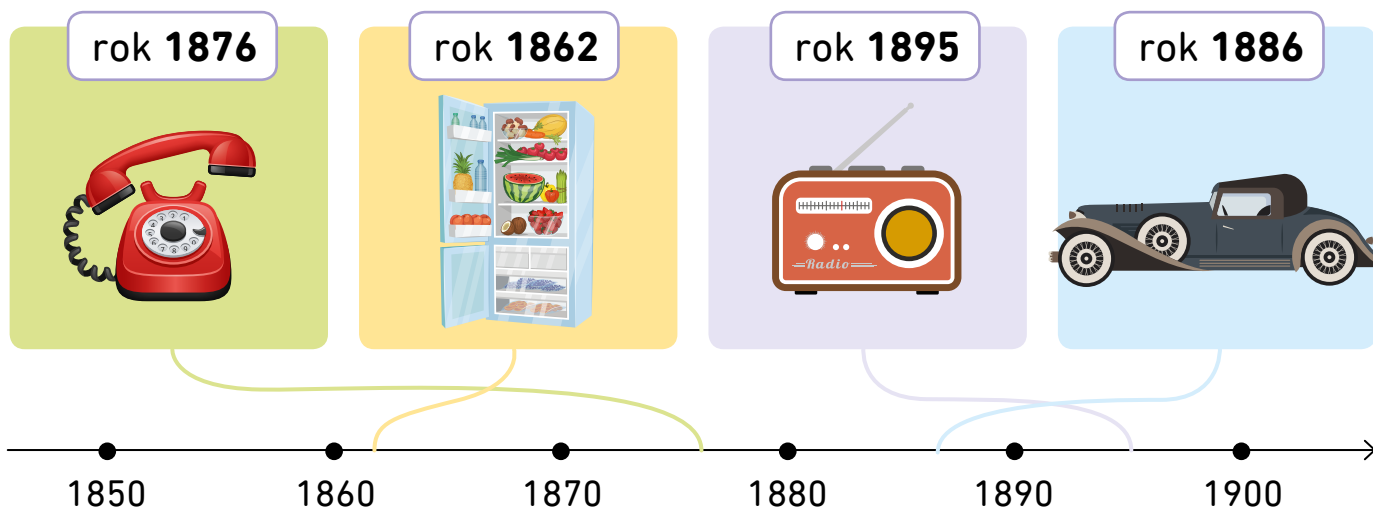
To przykład!
zapisz swoje dane.



2. Zobacz, jak należy „migać” poszczególne litery w języku polskim. Spróbuj przeliterować nazwę ulicy, na której mieszkasz.



1. Spójrz na daty wynalezienia tych przedmiotów. Które z nich są najstarsze, a które bliższe współczesności? Zaznacz te daty na osi czasu.



2. Jak wiele lat ma aparat cyfrowy? Sprawdź w Internecie lub encyklopedii i uzupełnij zdanie.



Aparat cyfrowy ma 46 lat.

3. Wynalazki są bardzo potrzebne. Dzięki nim poznajemy świat, o którym mimo wielu lat badań nadal nie wiemy wszystkiego. Połącz odkrycia z wynalazkami, jakie dzięki nim powstały.

penicylina

mikroskop, badanie świata bakterii i odkrycie, że mogą powodować choroby

powiększające właściwości szkła

antybiotyki ratujące życie

fale elektromagnetyczne

radio i telewizja, badanie kosmosu za pomocą radioteleskopu

1. Współczesne wynalazki nie zawsze są dobre dla natury. Połącz problem wytworzony przez wynalazki z rozwiązaniami, jakie możemy zastosować, by zminimalizować negatywne skutki postępu.

wytwarzanie prądu elektrycznego poprzez spalanie węgla powoduje powstawanie smogu

poruszanie się środkami transportu publicznego

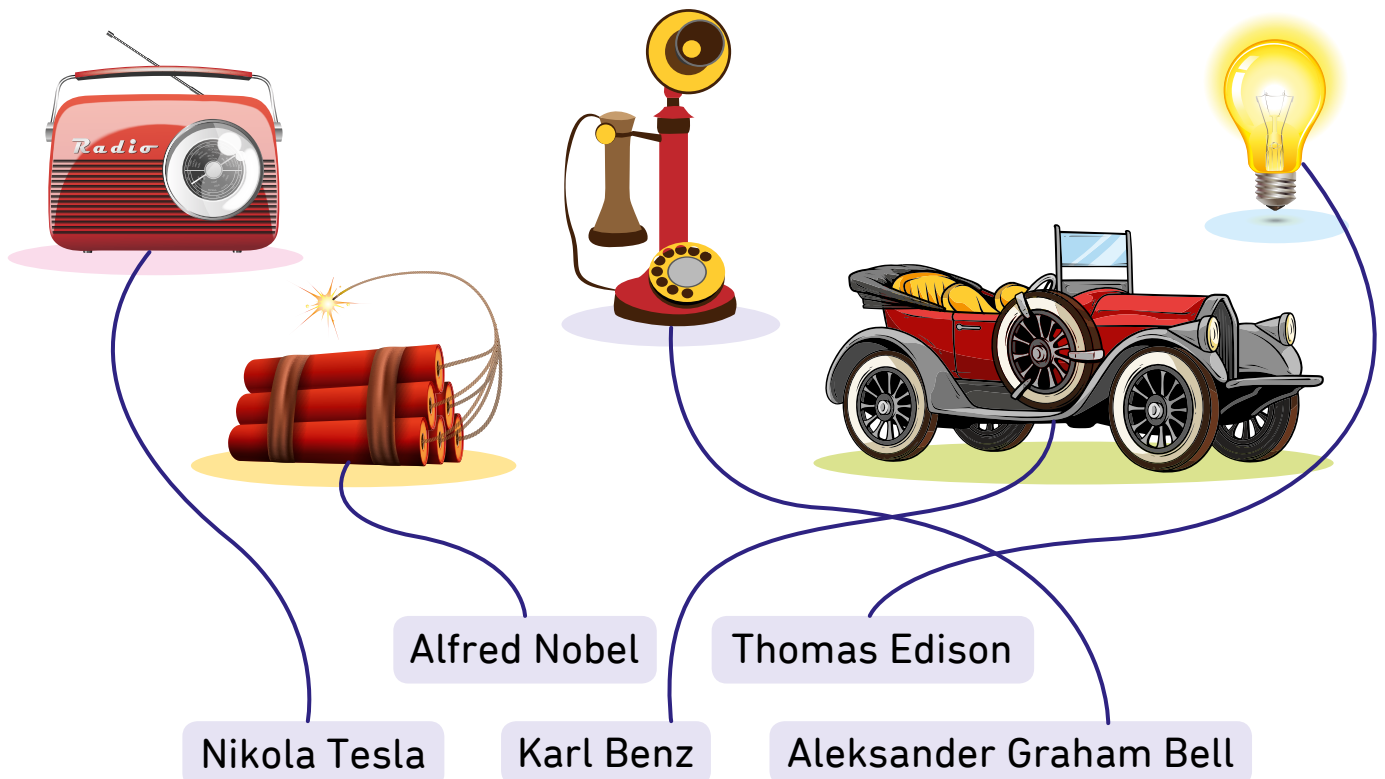
samochody z silnikami benzynowymi wydzielają szkodliwe spaliny

korzystanie z energii wodnej, wiatrowej lub słonecznej

foliowe torby rozkładają się nawet 1000 lat i zanieczyszczają środowisko

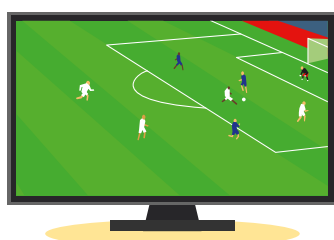
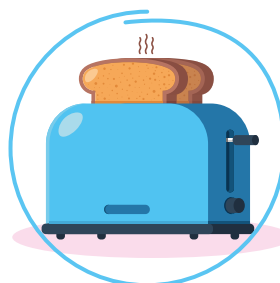
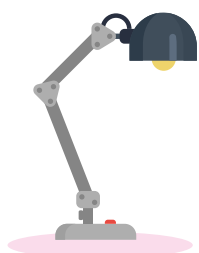
używanie toreb wielorazowych, wykonanych z naturalnych włókien

2. Kto wynalazł te przedmioty? Połącz wynalazek z jego twórcą.



1. W gospodarstwie domowym jest mnóstwo sprzętów. Przyjrzyj się urządzeniom na rysunkach. Do czego służą? Zaznacz znakiem **+** te, które są w twoim domu. Otocz niebieską pętlą te, których można użyć podczas przygotowywania kolacji.

To przykład! A co jest w twoim domu?



1. Uzupełnij nazwy procesów konserwowania żywności. Litery z pól oznaczonych numerami ułóż we właściwej kolejności i odczytaj hasło.

→ P A S⁸ T E R Y Z A C J A

To ogrzewanie do temperatury ok. 60–80°C i schładzanie. Tak konserwuje się między innymi soki, dżemy i mleko.

→ K W A S Z E N⁵ I E¹³

Do tego procesu używa się octu, który konserwuje potrawę, ale też zmienia jej smak. Nadają się do tego na przykład ogórki, papryka i grzyby.

→ F E R² M E N T⁹ A C J¹² A

To konserwowanie przy użyciu pożytecznych drobnoustrojów, które bez dodatku chemii kiszą kapustę lub ogórki.

→ S U⁷ S Z E N I E

To pozbywanie się wody z owoców. Można do suszenia używać słońca lub specjalnych urządzeń. Później produkty umieszcza się w szczelnych opakowaniach. Suszyć można na przykład grzyby i owoce.

→ Z A M R¹⁰ A Ź A N I E

Polega na szybkim ochłodzeniu produktu do bardzo niskiej temperatury i przechowywaniu go w takich warunkach. Mrozić można świeże owoce i warzywa oraz ryby i mięso.

→ W Ę D¹ Z E N I E

To suszenie mięs, ryb czy serów w dymie ze spalania drewna. Od rodzaju drewna zależy zapach i smak wędzonych potraw.

Hasło: D¹ R² O B N⁵ O U⁷ S⁸ T⁹ R¹⁰ O J¹² E¹³

czyli bakterie i grzyby – to przed nimi chcemy chronić żywność

1. Istnieje wiele rodzajów obrazów. Potrafisz je rozpoznać? Dopasuj nazwy do właściwych obrazów. Połącz strzałkami.

pejzaż

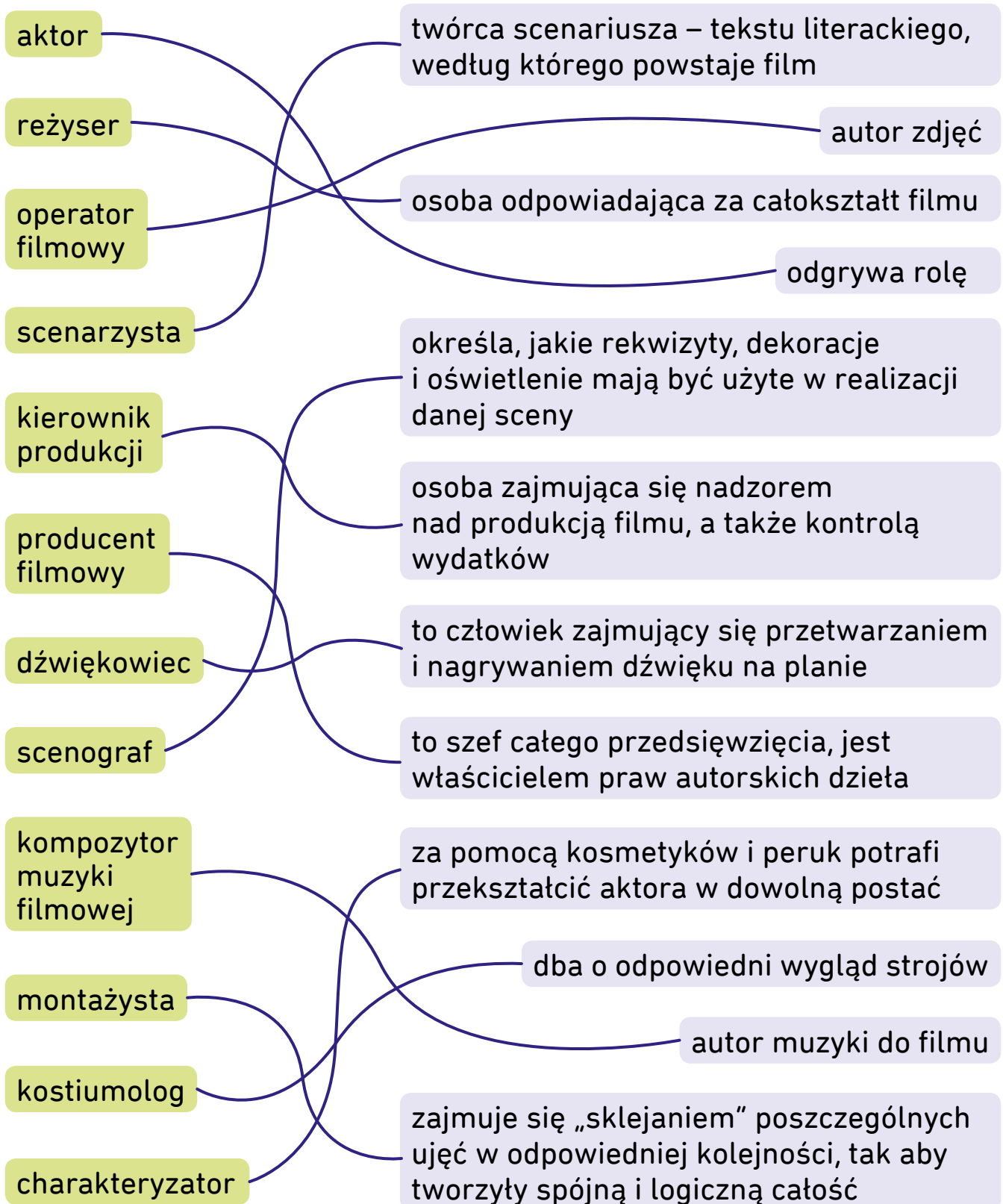
portret

martwa natura

abstrakcja



1. Kto odpowiada za powstanie filmu? Połącz nazwę zawodu z odpowiednim opisem.



1. Jakie typy filmów pokazują obrazki?

film historyczny film przyrodniczy kryminał
western film fantastyczny animacja



western



kryminał



animacja



film



film



film

przyrodniczy fantastyczny historyczny

2. Napisz, jakie filmy lubisz najbardziej.

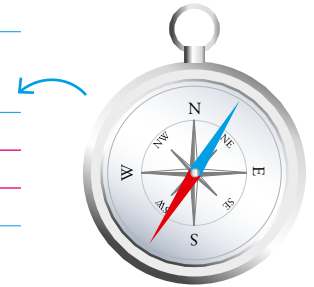
Lubię filmy przyrodnicze, filmy
rodzinne i bajki.

To przykład! Napisz o swoich
ulubionych gatunkach.

1. Jakie kierunki wskazują kompasy? Podpisz według wzoru.



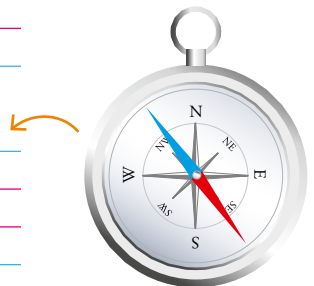
północny zachód



południowy zachód



północny wschód



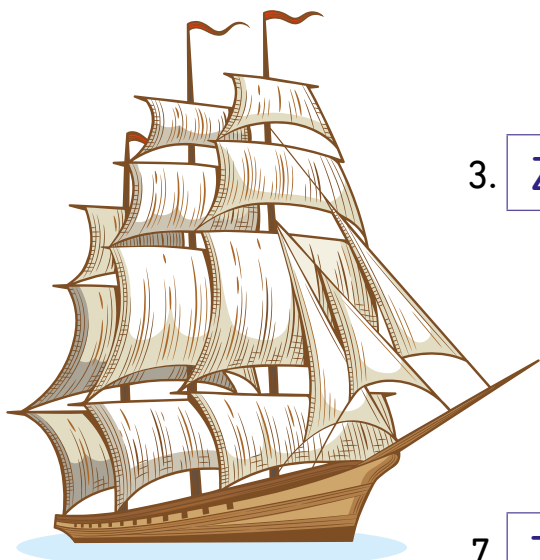
południowy wschód

2. Opowiedz, jaką drogę pokonała dziś Zosia, idąc do szkoły. Potrafisz znaleźć dla niej skrót? Opisz wyznaczoną przez siebie trasę i zapisz instrukcje w wyznaczonym miejscu.

Zosia może pójść
prosto, koło
lasku i kolejki,
potem skrótem
przez park koło
fontanny i skrócić w lewo do szkoły.



1. Rozwiąż krzyżówkę.



1.	B	A	N	D	E	R	A												
				2.	B	A	R	K	A										
3.	Z	A	P	O	R	A													
				4.	K	A	P	I	T	A	N								
				5.	K	O	J	A											
				6.	M	I	E	L	I	Z	N	A							
				7.	T	A	N	K	O	W	I	E	C						
				8.	K	U	T	E	R										
9.	L	O	D	O	Ł	A	M	A	C	Z									
				10.	K	A	J	U	T	A									

1. Flaga na maszcie statku.
2. Statek o płaskim dnie.
3. Budowla stanowiąca barierę dla wody.
4. Dowódca na statku.
5. Łóżko dla marynarza.
6. Płytkie miejsce w rzece lub morzu.
7. Statek, który transportuje materiały płynne.
8. Statek rybacki.
9. Statek, którego konstrukcja pozwala łamać pokrywę lodową.
10. Pomieszczenie mieszkalne na statku.

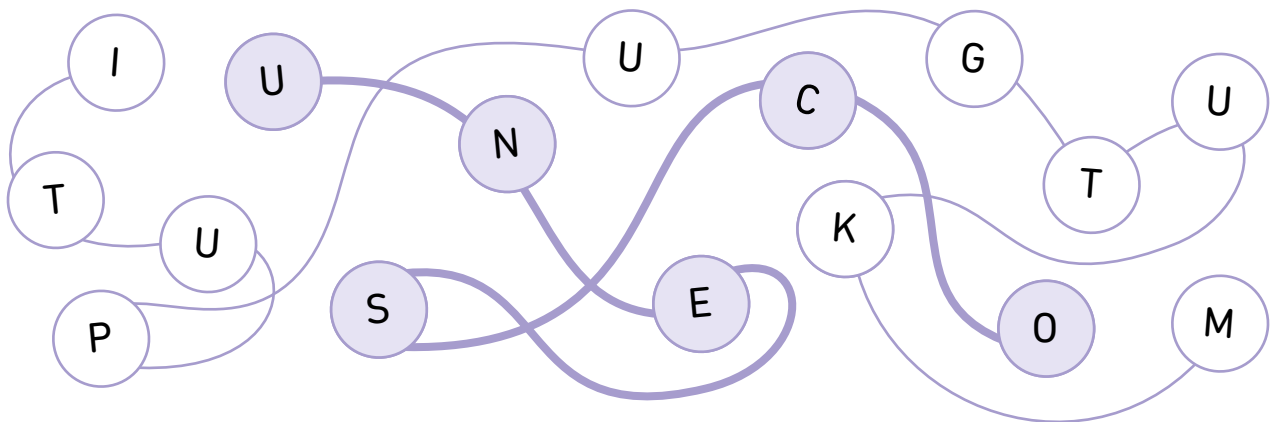
To żaglowiec szkolny, kupiony przez Pomorzan w 1929 roku dla Szkoły Morskiej w Gdyni. Dziś jest zacumowany w porcie w Gdyni i od 1982 roku znajduje się w nim muzeum.

Hasło: „Dar Pomorza”

1. Dopasuj nazwy Siedmiu Cudów Świata do przedstawiających je ilustracji.

Piramida Cheopsa
 Wiszące Ogrody Semiramidy
 Posąg Zeusa w Olimpii
 Świątynia Artemidy w Efezie
 Mauzoleum w Halikarnasie
 Latarnia morska na Faros
 Kolos Rodyjski

2. Połącz litery. Zaczynij od wyróżnionej, podążaj za linią. Uzupełnij zdanie.



UNESCO

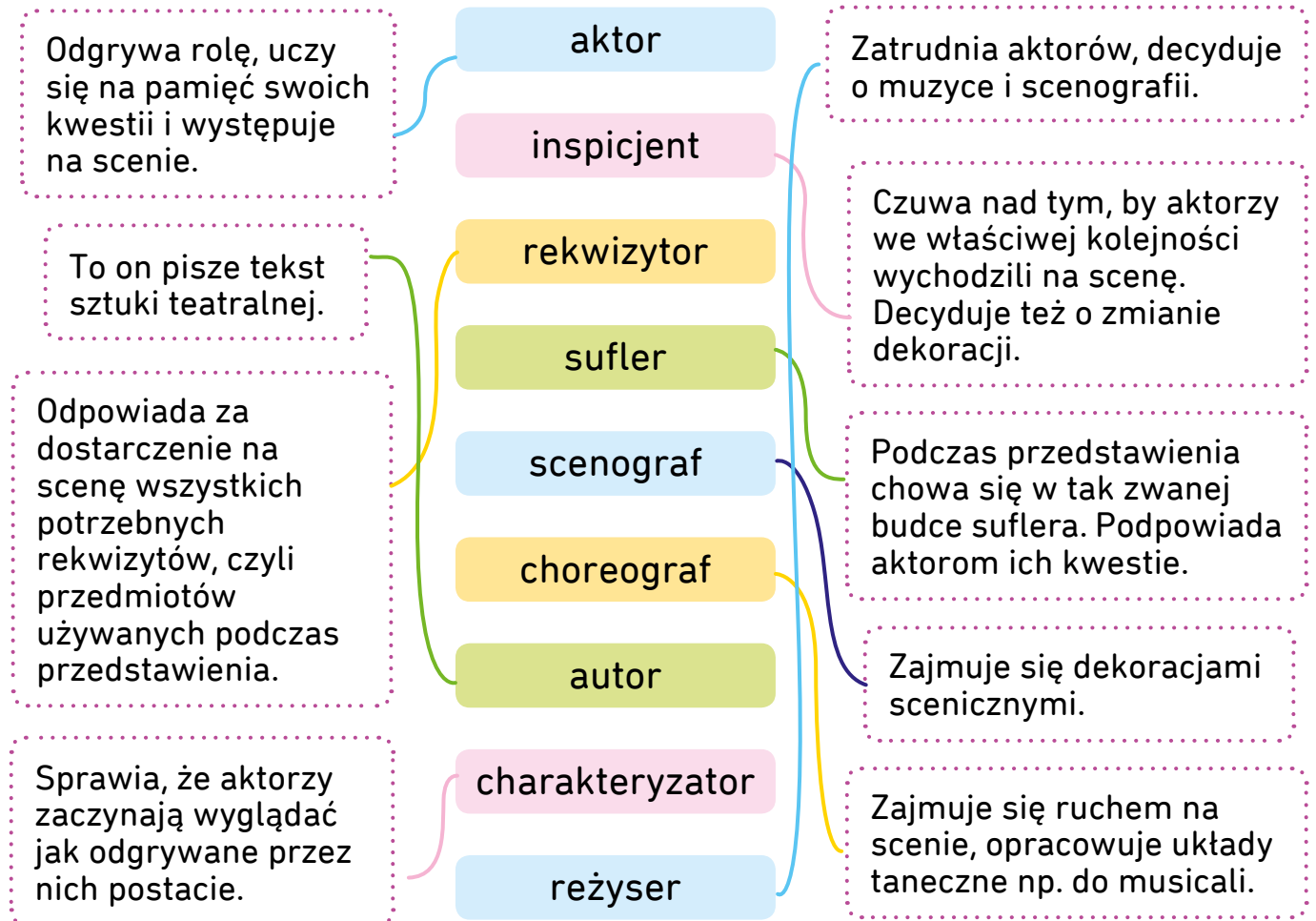
– to międzynarodowa organizacja, która ma za

zadanie tworzenie list najcenniejszych zabytków i bogactw naturalnych.

Na tych listach znajdują się między innymi Białowiecki Park Narodowy,

Stare Miasto w Krakowie i zamek krzyżacki w Malborku.

1. Kto pracuje w teatrze? Połącz nazwy pracowników z funkcjami, jakie pełnią.



1. Jaka jest twoja ulubiona książka? Opisz ją, uwzględniając podane poniżej informacje:

- tytuł,
- autor,
- o czym jest przedstawiona historia,
- dlaczego ci się podoba.

Zachęć także inne dzieci do jej przeczytania.

Moja ulubiona książka to „Lassie, wróć!” Erica Knighta. Opowiada o psie, który wraca do domu. Jest bardzo wzruszająca. Przeczytajcie koniecznie!

2. W różnego rodzaju spisach, potrzebnych na przykład w bibliotekach, książki układa się alfabetycznie. Przeczytaj, jakie tytuły należy uporządkować, a następnie zapisz je w liniach we właściwej kolejności.

Kiedy układamy książki w kolejności alfabetycznej, najważniejsze jest nazwisko autora. Pierwsze litery nazwisk wyznaczają porządek alfabetyczny. Nazwisko zapisujemy jako pierwsze, następnie imię autora i tytuł książki.

Maria Krüger „Karolcia”

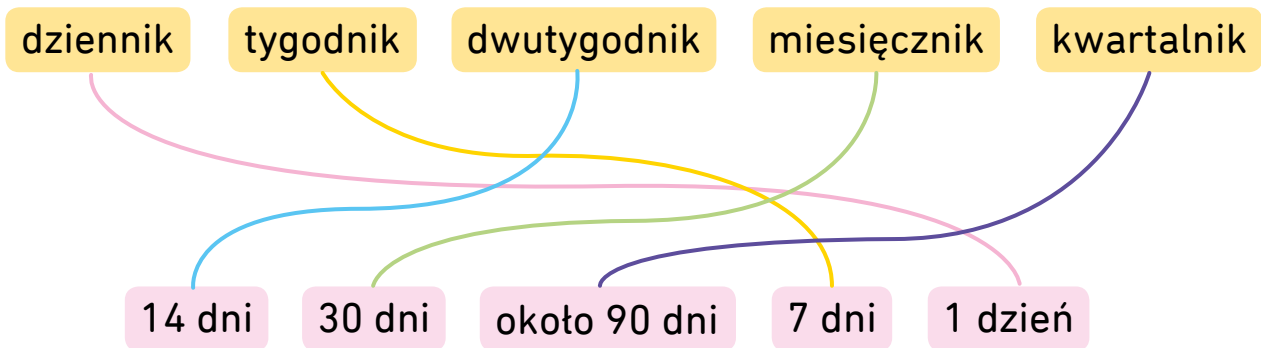
Karol May „Winnetou”

Carlo Collodi „Pinokio”

Aleksander Fredro „Paweł i Gawel”

Carlo Collodi „Pinokio”, Aleksander Fredro „Paweł i Gawel”, Maria Krüger „Karolcia”, Karol May „Winnetou”

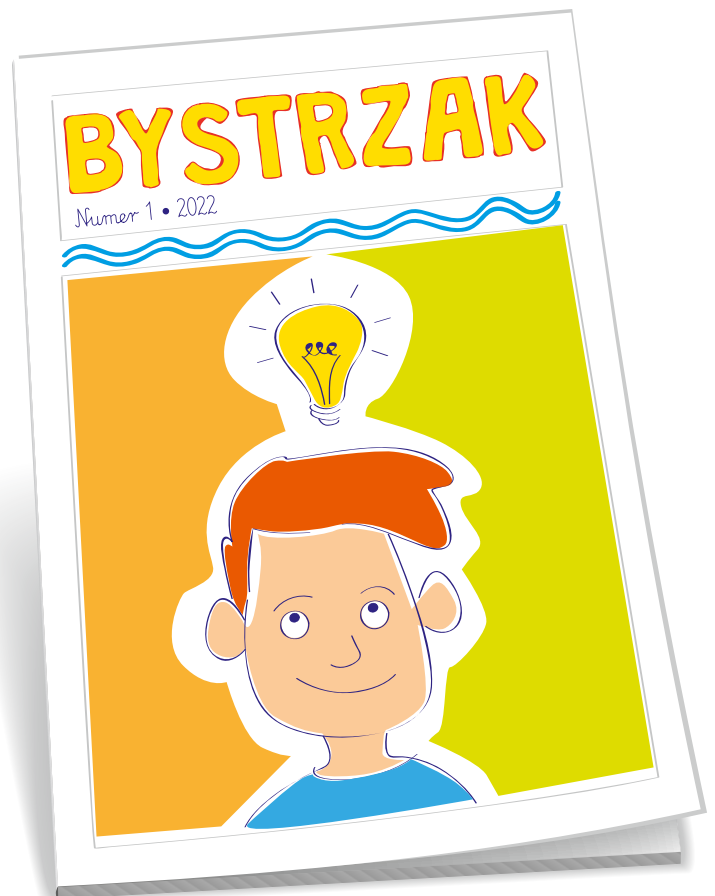
1. Istnieje wiele rodzajów gazet i magazynów. Przekazują one różne informacje, mają różne formy i wychodzą w różnych odstępach czasu. Połącz nazwę gazety lub magazynu z odstępem czasowym, z jakim się ukazuje.



2. Lubisz czytać jakieś czasopisma dla dzieci? Zapytaj kogoś dorosłego, jak takie magazyny wyglądały w czasach jego dzieciństwa. Czy teraz wyglądają inaczej? Zapisz w liniach kilka znanych ci tytułów. W wyznaczonym miejscu zaprojektuj okładkę własnego czasopisma. Jaki będzie nosić tytuł?

„Kosmos dla
dziewczynek”,
„Kumpel”,
„Świerszczyk
Reporter”,
„Supetek”

Znasz inne czasopisma?
Napisz ich tytuły!



1. Ile będzie trwał dzień pierwszego dnia każdej pory roku? Na podstawie podanych godzin ustal, kiedy dzień jest najkrótszy, a kiedy najdłuższy.

21 marca
PIERWSZY DZIEŃ WIOSNY
5.30–18.00

22 czerwca
PIERWSZY DZIEŃ LATA
4.00–21.00

23 września
PIERWSZY DZIEŃ JESIENI
6.30–18.30

22 grudnia
PIERWSZY DZIEŃ ZIMY
7.40–15.30

Najdłuższy dzień w roku wypada 22 czerwca.

Najkrótszy dzień w roku wypada 22 grudnia.

2. Rok trwa 12 miesięcy. Ułóż ich nazwy zgodnie z kalendarzem i wpisz przy właściwej cyfrze rzymskiej.

grudzień sierpień marzec listopad luty kwiecień
październik maj styczeń czerwiec lipiec wrzesień

I styczeń

VII lipiec

II luty

VIII sierpień

III marzec

IX wrzesień

IV kwiecień

X październik

V maj

XI listopad

VI czerwiec

XII grudzień

1. Podpisz rysunki wyrazami z ramki. Używasz któregoś z wymienionych rodzajów kalendarza? Które z nich są w twoim domu?

kalendaryz kieszonkowy
kalendaryz biurkowy

kalendaryz w telefonie
kalendaryz ścienny



kalendaryz
biurkowy



kalendaryz
kieszonkowy



kalendaryz
ścienny



kalendaryz
w telefonie

2. Dopasuj związek frazeologiczny do jego dosłownego znaczenia.

tracić czas

nie można cofnąć czasu

zdać na czas

czas leczy rany

czas nagli

gorący czas

niełatwy okres w życiu

można zapomnieć o czymś złym, kiedy minie trochę czasu

zajmować się czymś nieważnym

dotrzymać terminu

nie da się zmienić przeszłości

trzeba się pośpieszyć

Wybierz dwa frazeologizmy i ułóż z nimi zdania.

To przykłady!
Ułóż inne zdania.

Chodź, bo nie zdążymy na czas.

Mama ma teraz gorący czas w pracy.

1. Połącz strzałką opis regionu Polski z jego nazwą na mapie.

Kiedyś na tych terenach rozciągała się puszcza, dziś to głównie pola i łąki oraz lasy.

Na tych terenach rozciągają się bagna, puszcze i rozlewiska rzek. Można tu znaleźć naturę nietkniętą ręką człowieka.

Ten teren w większości jest zagospodarowany przez użytki rolne i sady. Jest pocięty licznymi rzekami.

Teren składa się głównie z wyżyn. To miejsce, gdzie leżą polskie pasma górskie, takie jak najwyższe Tatry.

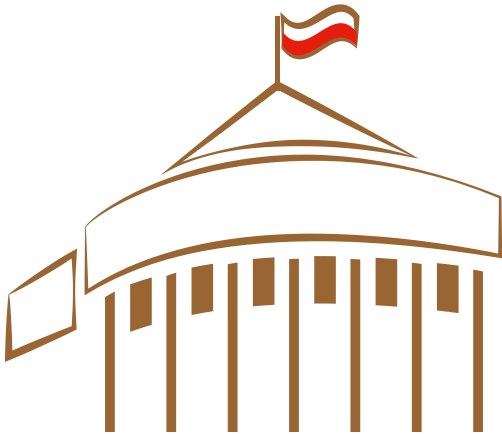
Obszar ten leży najbliżej morza, wiąże się to z występowaniem takich elementów krajobrazu, jak wydmy i piaszczyste plaże.

Na tym obszarze występują bardzo licznie jeziora. Tam też są położone dwa największe polskie jeziora – Śniardwy i Mamry.

To rejon górniczy. Oprócz miejsc niezmiennych przez człowieka można obserwować obszary zdominowane przez przemysł.



1. Dopasuj pojęcia do definicji.



Mają realny wpływ na władzę, w wyborach wybierają prezydenta, posłów i senatorów.

To najwyższy przedstawiciel państwa polskiego. Dbą, by przestrzegano konstytucji, i jest najwyższym dowódcą armii.

konstytucja

Sejm i Senat

prezydent

premier

sądy

obywatele Polski,
którzy ukończyli
18 lat

Zasiada w nich 460 posłów i 100 senatorów. Posłowie mają za zadanie uchwalanie ustaw, czyli tworzą prawo, które obowiązuje w Polsce. Obowiązkiem senatorów jest zatwierdzanie lub odrzucanie propozycji posłów.

Najważniejszy zbiór praw w państwie. Wszystkie inne ustawy, zarządzenia i prawa muszą być z nim zgodne. Gwarantuje przestrzeganie praw obywatelskich. Określa, kto rządzi w państwie.

Stoją na straży prawa, aby przestrzegali go każdy obywatel – także prezydent.

Kieruje pracą rządu, czuwa nad tym, by ustawy były wprowadzane w życie. Stoi na czele Rady Ministrów. Każdy minister ma swoją dziedzinę, za którą jest odpowiedzialny.



1. Spójrz na mapę. Przy nazwach zaznaczonych atrakcji wpisz właściwe numery.



6 Rynek Wielki w Zamościu

1 Zamek w Mosznej

4 Błędne Skąły

2 Klify na wyspie Wolin

5 Pałac Krzyżtopór

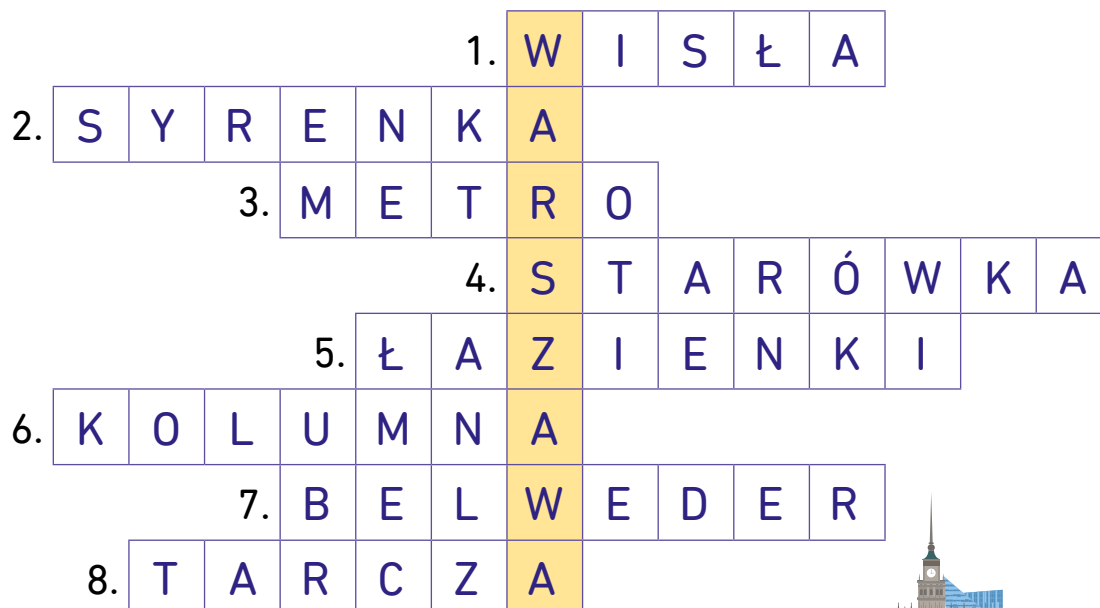
3 Kazimierz Dolny

2. Co to znaczy „być patriotą”? Co ty możesz zrobić, aby być dobrym Polakiem? Wymień kilka rzeczy i zapisz je.

Przestrzegać prawa, dobrze się uczyć,
 dbać o środowisko, być uczynnym
 i uprzejmym dla innych.

To przykład! Co jeszcze
 możesz zrobić?

1. Rozwiąż krzyżówkę i napisz hasło.



1. Najdłuższa rzeka w Polsce.
2. W herbie Warszawy.
3. Szybka kolej podziemna.
4. Najstarsza część Warszawy.
5. Park z Pałacem na Wodzie.
6. Stoi na niej pomnik Zygmunta.
7. Mieszka w nim prezydent.
8. W ręce Syrenki.



Hasło: Warszawa

2. Zaznacz na mapie Polski za pomocą czerwonego kwadracika stolicę naszego kraju. Napisz jej nazwę. Zaznacz miejscowość, w której mieszkasz. Napisz jej nazwę.

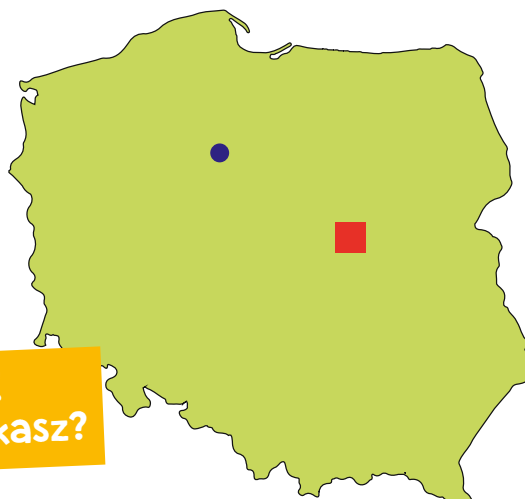
Stolica Polski:

Warszawa

Twoje miejsce zamieszkania:

Bydgoszcz

To przykład!
A ty gdzie mieszkasz?



1. W którym roku powstały te miasta? Podążaj za liniami, a poznasz daty. Zapisz nazwę najstarszego miasta. Wybierz jedno z miast i w wyznaczonym miejscu narysuj jego herb.

Kazimierz Dolny

Gniezno

Sandomierz

Poznań

Kalisz

X w.

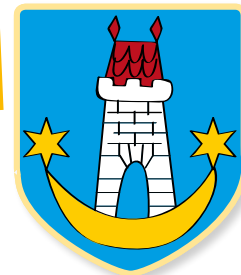
XIV w.

XIII w.

IX w.

X w.

A może narysujesz
inny herb?



Najstarsze polskie miasta to:

Kalisz, Poznań i Gniezno.

2. Odczytaj wyrazy od tyłu, a dowiesz się, którego z zamków dotyczy każda ciekawostka. Zapisz ich nazwy.

Jest to największy zbudowany przez Krzyżaków zamek w Europie. Jest położony nad rzeką Nogat.

KROBLAM

Malbork

W tym krzyżackim zamku każdego roku w lipcu odbywają się zawody rycerskie. Leży nad Jeziorem Czorsztyńskim.

ŃYZRBOD-BULOG

Golub-Dobrzyń

Na dziedzińcu tego zamku znajduje się studnia głęboka na 60 metrów. Podobno w lochach tej budowli był uwięziony legendarny zbój Janosik.

ACIZDEIN

Niedzica

Wybudowano go z rozkazu króla Kazimierza Wielkiego. Otaczały go bagna i łąki, gdzie według baśni grasował diabeł Boruta.

ACYZCĘŁ

Leczyca

1. Rozwiąż rebusy i odczytaj nazwy polskich łańcuchów górskich. Zaznacz je na mapie.

1

~~kienka~~ + ~~lfin~~ + ~~grys~~

2

~~tofel~~ + ~~puga~~ + ~~dzień~~

3

Ś + ~~zien~~ + ~~rba~~ + ~~żak~~ + ~~arb~~ + ie



3 Góry

1 Sudety 2 Karpaty 3 Świętokrzyskie

2. Roślinność w górach tworzy tzw. piętra. Połącz rodzaj roślinności z nazwą piętra, a następnie piętro z odpowiednią wysokością na rysunku.

skaliste szczyty

lasy iglaste

lasy mieszane i liściaste

łąki górskie

krzewiaste sosny

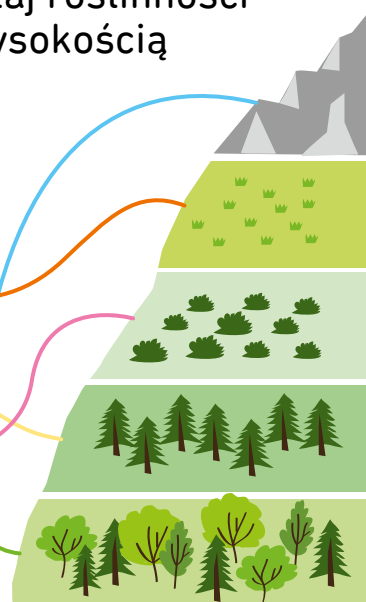
regiel dolny

hale

regiel górny

kosodrzewina

turnie



1. Czym różni się rezerwat przyrody od pomnika przyrody? Poszukaj definicji i zdjęć w atlasach, encyklopediach lub w Internecie i zapisz je własnymi słowami.

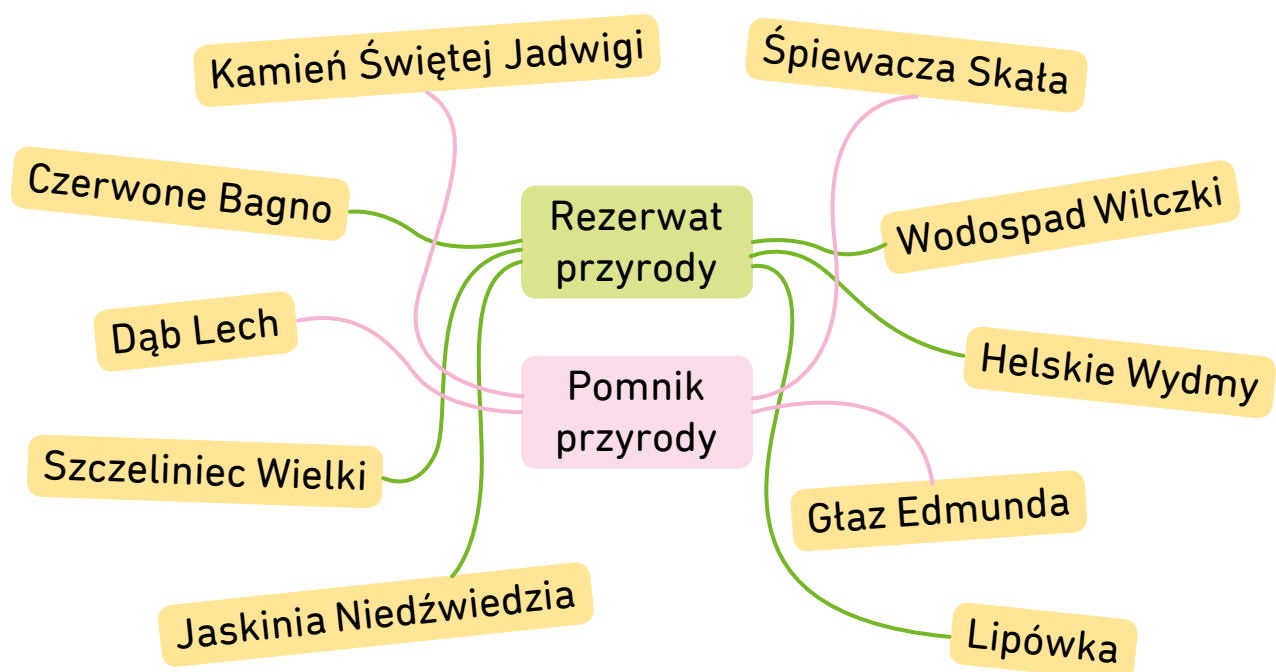
Rezerwat przyrody

To obszar, na którym chroniona jest cała przyroda - zwierzęta i rośliny.

Pomnik przyrody

To pojedynczy element przyrody, np. drzewo, który podlega ochronie.

2. Które nazwy określają pomniki przyrody, a które rezerваты? Połącz nazwę z właściwą kategorią.



1. Uzupełnij zdania. Podaj daty i nazwy miejscowości.

Maria Skłodowska-Curie urodziła się 7 listopada 1867 roku
 w Warszawie, a zmarła 4 lipca 1943 roku
 w Passy we Francji.

2. Otocz pętlą dwie dziedziny, w których Maria Skłodowska-Curie otrzymała nagrodę Nobla.

Literatura

Matematyka

Fizyka

Medycyna

Chemia

Fizjologia

3. Uzupełnij zdania.

Alfred Nobel urodził się w 1833 roku w Sztokholmie,
 zmarł w 1896 roku w San Remo.

4. W jakich dziedzinach przyznawane są Nagrody Nobla?

Z fizyki, chemii, medycyny, literatury
oraz za działalność pokojową.

5. Co wynalazł Alfred Nobel?

dynamit

1. Dopasuj imiona polskich noblistów do odpowiednich nazwisk i dziedzin. Pokoloruj ramki na właściwe kolory.

Lech

Skłodowska-Curie

1996 r.

Literacka Nagroda Nobla

Wisława

Tokarczuk

1924 r.

W dziedzinie literatury
za powieść „Chtopi”

Henryk

Miłosz

1983 r.

Pokojowa Nagroda Nobla

Czesław

Szymborska

1980 r.

W dziedzinie literatury,
za całokształt twórczości
literackiej

Olga

Sienkiewicz

1903 r.

Wraz z mężem Piotrem,
w dziedzinie fizyki

1911 r.

Za odkrycie polonu i radu

Władysław
Stanisław

Wałęsa

1905 r.

W dziedzinie literatury

Maria

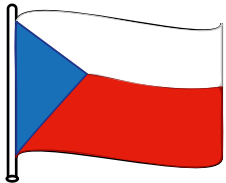
Reymont

2018 r.

Literacka Nagroda Nobla

1. Polska ma siedmiu sąsiadów. Rozpoznaj, jakiego państwa dotyczy opis, i przy każdym z nich narysuj odpowiednią flagę.

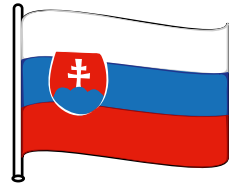
To jeden z najbogatszych krajów świata. Słynie z produkowanych tam samochodów, takich jak BMW i Volkswagen, oraz z infrastruktury drogowej – w całym kraju jest aż 13 tysięcy kilometrów autostrad.



Język mieszkańców tego kraju może wydawać się nam zabawny, ale to właśnie tam wymyślono popularne dziś słowo „robot”. Jednym z popularniejszych tamtejszych dań są knedliki.



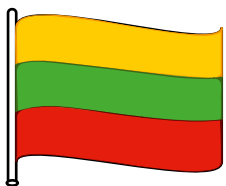
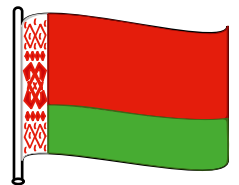
Z tym krajem łączy nas wspólny łańcuch górski, Tatry. Na terenie tego kraju znajduje się aktywny gejzer, wyrzucający wodę co półtora dnia. Podobne zjawiska można znaleźć jedynie na Islandii.



Ten kraj słynie z żyznych ziem i upraw zboża i winorośli. Państwo to jest prawie dwukrotnie większe niż Polska, co czyni je największym krajem leżącym w całości na kontynencie europejskim.



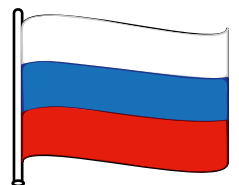
Z tym państwem dzielimy Puszcę Białowieską. Na jego terenie znajduje się wiele obszarów, które są zamieszkiwane przez dzikie zwierzęta, takie jak bobry, wydry i łosie. Podstawowym składnikiem kuchni są w tym kraju ziemniaki.






Z tym krajem było związanych wielu wybitnych Polaków, na przykład Adam Mickiewicz. Krajobraz słynie z lasów i jezior oraz słynnej rzeki Niemen. Za sport narodowy mieszkańcy uważają koszykówkę.



To największy kraj świata. Znajduje się na terytorium Europy i Azji. Słynie z bogactw naturalnych: diamentów, złota, węgla, ropy naftowej i gazu ziemnego. Pochodzący z tego kraju kosmonauta był pierwszym człowiekiem w kosmosie.



Postaw niebieski znak  przy tych państwach, które tak jak Polska należą do Unii Europejskiej. Postaw zielony znak  przy tych państwach, które, w przeciwieństwie do naszego kraju, nie mają dostępu do morza. Postaw czerwony znak  przy tych sąsiadach Polski, których nie zalicza się do grupy Słowian.

1. Na podstawie mapy rozpoznaj oceany i kontynenty. Podpisz je. Pokoloruj wody na niebiesko, a lądy na zielono.



Kontynenty

1. Azja
2. Afryka
3. Ameryka Północna

Oceany

4. Ameryka Południowa
 5. Antarktyda
 6. Europa
 7. Australia
- A. Spokojny
 - B. Atlantycki
 - C. Indyjski
 - D. Arktyczny

1. Odczytaj nazwy zwierząt zamieszkujących Afrykę napisane wspak. Utóż je w kolejności alfabetycznej. Podpisz rysunki.

agupap

wel

ceżoroson

afaryż

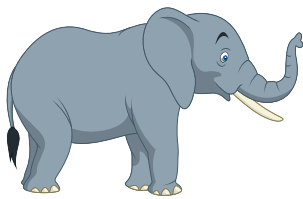
śurts

ńots

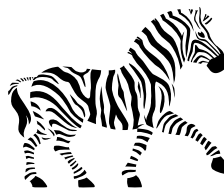
lydokork

arbez

krokodyl, lew, nosorożec, papuga,
stoń, struś, zebra, żyrafa



stoń



zebra



krokodyl



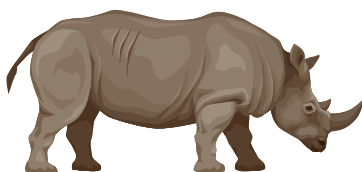
struś



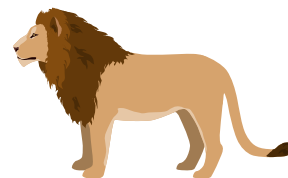
żyrafa



papuga



nosorożec



lew

1. Uzupełnij tekst wyrazami z ramki.

kontynent geograficzny Ameryka nauk Pacyfik nawigacja Indie

Wiek XV i XVI były czasem wielkich odkryć geograficznych.Europejczycy badali trzy kontynenty : Azję, Afrykę

i Amerykę. Podróże były możliwe dzięki zainteresowaniu

nauką i wynalezieniu nowych przyrządów służącychdo nawigacji. W 1492 roku Krzysztof Kolumb dołynął doAmeryki, nieznanego do tej pory kontynentu. Vasco da Gamaodkrył drogę morską do Indii. Ferdynand Magellan

natomiast opłynął ziemię dookoła, udowadniając tym samym, że istnieje

połączenie między Atlantykiem

i Pacyfikiem.

1. Uzupełnij informacje o drugiej wojnie światowej. Możesz skorzystać z wyrazów pomocniczych.

pamięci

wrogiem

Niemcy

bohaterów

polscy

Polskę

1 września 1939 r.

wsie i miasta

niewinnych

Druga wojna światowa wybuchła 1 września 1939 r.

Hitlerowskie Niemcy napadły na Polskę. Żołnierze

polscy dzielnie walczyli z wrogiem. W czasie działań

wojennych zginęło wielu niewinnych ludzi. Zniszczone zostały

wsie i miasta. Musimy zachować w pamięci często

bezimiennych bohaterów tamtych tragicznych dni.



1. Kiedy wypada Dzień Babci? Zaznacz w kalendarzu datę na czerwono. Kiedy wypada Dzień Dziadka? Zaznacz datę na zielono.

STYCZEŃ

pon.	wt.	śr.	czw.	pt.	sob.	niedz.
		1	2	3	4	5
6	7	8	9	10	11	12
13	14	15	16	17	18	19
20	21	22	23	24	25	26
27	28	29	30	31		

2. Jak możemy pomagać osobom starszym? Połącz wyrażenia tak, by tworzyły całość. Pod spodem zapisz własne pomysły.

zrobić

do pozostania aktywnym

pomóc

zakupy

przypominać

o lekach

zachęcać

w codziennych czynnościach

okazać

zainteresowanie



odwiedzać, spędzać

razem czas, zapraszać

do siebie

To przykłady!
Wymyśl jeszcze inne.

1. Uzupełnij zdania wyrazami związanymi z tradycją wielkanocną.

Wielkanoc obchodzimy na pamiątkę Zmartwychwstania
Pana Jezusa.

W Niedzielę Palmową święcimy kolorowe palmy.

Zdobione jaja to inaczej pisanki, kraszanki,
nakrapianki, nalepianki.

W Wielką Sobotę w koszyku święcimy jajko, sól, chleb,
kiełbasę. Na wielkanocnym stole ustawiamy świąteczne

ciasta: mazurki i lukrowe baby.

Składamy wszystkim serdeczne życzenia.

W śmigus-dyngus oblewamy się wodą.

kolorowe palmy
pisanki, kraszanki, nakrapianki, nalepianki
Zmartwychwstania Pana Jezusa
mazurki lukrowane baby
jajko, sól, chleb, kiełbasę
serdeczne życzenia wodą



1. Napisz rodzinę wyrazów „mama”.

To przykłady! Wymyśl więcej wyrazów.

mamusia, matka, matula, matczynty,
matkować, macierzyństwo

2. Skreśl co trzecią literę i napisz rozwiązanie.

~~D~~~~Z~~~~Q~~~~I~~~~Ę~~~~R~~~~K~~~~U~~~~T~~~~J~~~~Ę~~~~L~~~~C~~~~I~~~~A~~~~M~~~~A~~~~K~~~~M~~~~O~~~~A~~

Dziękuję ci, mamo.

To przykłady! Napisz własne zdania.

3. Dokończ zdania.

Kiedy jest mi smutno, to mama robi naleśniki.

Gdy mama jest przy mnie blisko, to mam ochotę się przytulić.

4. Uzupełnij zdania.

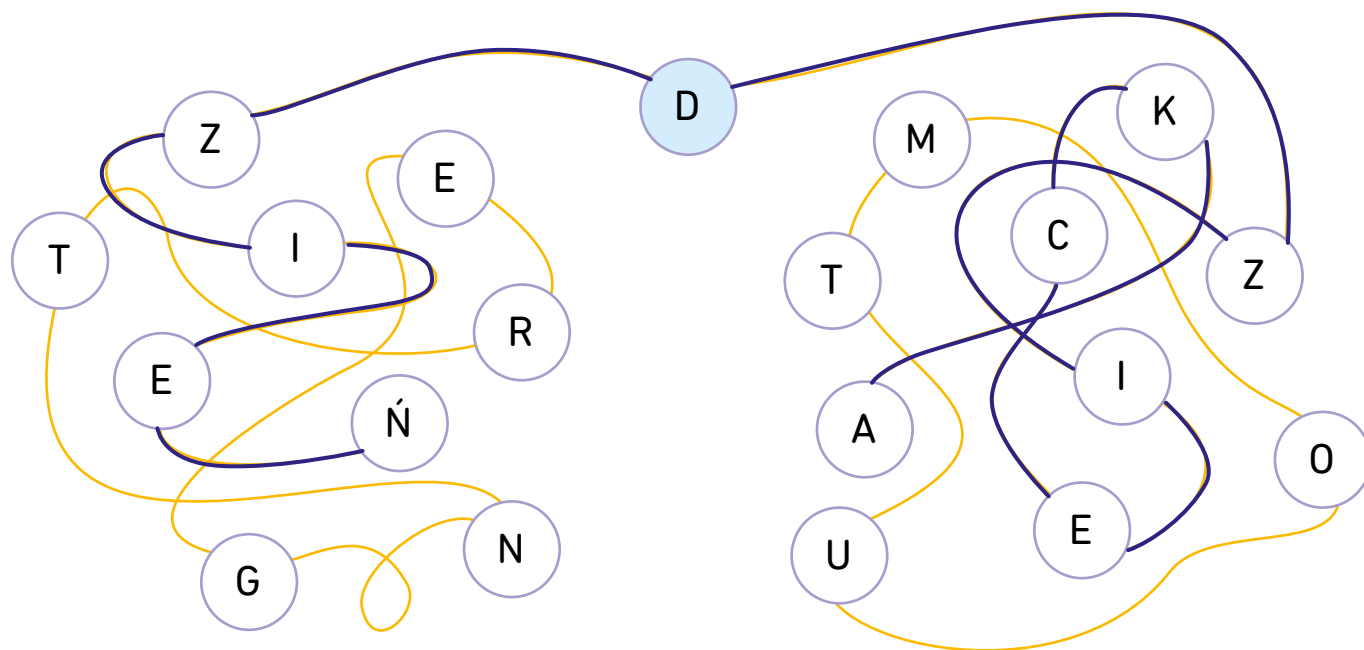
Mama ma na imię Karolina. Ma trzydzieści lat.

Ma jasne włosy i niebieskie oczy.

Lubi pomidory, komedie i koty.

Jest wesoła, mądra i troskliwa.

1. Jakie święto obchodzimy 1 czerwca? Aby utworzyć dwuwyrazową nazwę święta, połącz litery. Za każdym razem zacznij od litery w niebieskim kółku. Zapisz nazwę.



Dzień Dziecka

2. O czym marzysz? Opisz swoje największe marzenie.

Chciałbym zostać pisarzem i napisać książkę dla dzieci, którą będą czytały i lubiły wszystkie dzieci na świecie.

To przykład!
Opisz swoje marzenie!

1. Każde dziecko jest chronione przez prawo. Podziel przysługujące ci prawa na cztery kategorie. Pokoloruj na odpowiednie kolory.

Prawa osobiste dotyczą indywidualności człowieka, jego rozwoju i godności. Prawa publiczne regulują sytuację człowieka w grupie, na przykład koleżeńskej. Prawa socjalne dotyczą warunków życia człowieka, a prawa ekonomiczne jego bezpieczeństwa finansowego.

prawa
osobiste

prawa
publiczne

prawa
socjalne

prawa
ekonomiczne

PRAWO DO:

swobody wyznania

uzyskania informacji

życia w rodzinie

wyrażania poglądów

nietykalności

przygotowania się do
niezależności finansowej

uczestniczenia
w życiu społeczności

rozwoju

posiadania warunków do rozwoju

odpoczynku

do ochrony pracy podejmowanej
w ramach nauki lub wakacyjnego zarobku

opieki zdrowotnej

2. W Polsce na straży praw dziecka stoi Komitet Ochrony Praw Dziecka i Rzecznik Praw Dziecka. Niestety nie zawsze są one przestrzegane. Takie przypadki można zgłaszać pod bezpłatnym numerem telefonu:

800 12 12 12

Jak sądzisz, kiedy należy zadzwonić pod ten numer? Wymień kilka sytuacji.

Na przykład jeśli ktoś bije dziecko albo
nie leczy, jak jest chore.

1. Jaki powinien być każdy tata? Wypisz cechy, które charakteryzują idealnego tatę.

Diagram illustrating characteristics of a father (tata) in cursive handwriting:

- mądry
- opiekunńczy
- silny
- wesoły
- odważny
- romystowy

Central label: tata

2. Za co możemy być wdzięczni tacie? Wymyśl jak najwięcej takich rzeczy, zapisz kilka tych, które uważasz za najważniejsze. Następnie narysuj czekoladki dla taty. Niech czekoladek w kształcie serca będzie tyle, ile wypisanych rzeczy, a czekoladek w innych kształtach tyle, ile pozostałych pomysłów.

zabawy,
opieka,
pokazywanie
świata,
wspólne
wycieczki

To przykłady! Wymyśl
inne powody.



1. Wykreśl z tekstu zbędne słowa.

Prawdziwy święty Mikołaj w niczym nie przypominał tego w czerwonym stroju / kroju i z białą brodą / modą, którego znamy z telewizyjnych reklam. Święty pochodził z Turcji / Murcji i żył 1700 lat temu. W szkole był świetnym uczniem, a później / luźniej został księdzem i biskupem. Był bardzo hojny i pomagał ludziom. Rozdawał złoto / błoto potrzebującym, a jego modlitwy i starania uratowały życie wielu ludzi / budzi. Słynął z tego, że rozdawał dzieciom słodkie / wiotkie miodowe placuszki.

2. Jak wyobrażasz sobie świętego Mikołaja – biskupa? Poszukaj obrazów w Internecie, a następnie narysuj go.

1. Przeczytaj, jakie tradycje towarzyszą nam w ciągu całego roku. Odgadnij, jakich świąt dotyczą. Przy zwyczajach związanych ze świętami Bożego Narodzenia narysuj bombkę.

sypanie
płatków kwiatów

dzielenie się
opłatkami



polewanie się wodą

śpiewanie kolęd



wróżenie z wosku

malowanie pisanek

oczekiwanie na
pierwszą gwiazdkę



oczekiwanie
na Mikołaja

święcenie potraw

przygotowanie
uroczystej kolacji



ubieranie choinki

zostawianie na stole
pustego nakrycia



układanie siana
pod obrusem

dzielenie się jajkiem



1. Z rozsypanych wyrazów ułóż przysłowia związane z Nowym Rokiem. Zapisz je w liniach poniżej. Zastanów się, co oznaczają.

taki Jaki cały Nowy Rok, rok.

Jaki Nowy Rok, taki cały rok.

lato, w styczniu to. Kiedy w lecie zimno za

Kiedy w styczniu lato, w lecie zimno za to.

deszcz leje, nadzieje. w styczniu Gdy złe robi

Gdy w styczniu deszcz leje, złe robi nadzieje.

Styczeń wroży pogodny płodny. rok

Styczeń pogodny wroży rok płodny.

Wielkanoc Nowy Rok po lodzie. po wodzie,

Nowy Rok po wodzie, Wielkanoc po lodzie.

Na uroda. latem w polu pogoda, Nowy Rok

Na Nowy Rok pogoda, latem w polu uroda.

Prysłowia to utrwalone w języku myśli, które mają ogólny lub tradycyjny charakter, na przykład: **prawdziwych przyjaciół poznaje się w biedzie.**

1. W języku polskim funkcjonuje wiele przysłów, którymi można urozmaicić wypowiedź. Dopasuj przysłowie do znaczenia. Następnie zastanów się, dlaczego zostały podzielone na dwie grupy.

Gdy kota nie ma,
myszy harcują.

Nie kupuj kota w worku.

Pierwsze koty za płoty.

Nie wykręcaj
kota ogonem.

↑ Prysłowia o kotach

↓ Prysłowia o oczach

Prawda w oczy kole.

Strach ma wielkie oczy.

Co z oczu, to z serca.

Pańskie oko konia tuczy.

Nie możemy się pogodzić z tym, że ktoś inny ma rację.

Jeśli czegoś nie widzimy,
łatwiej zapominamy.

Kiedy nie ma kontroli, ludzie lekceważą zasady.

Nie powinno się kupować niczego bez sprawdzenia.

Kiedy ktoś się czegoś boi, wydaje mu się to gorsze niż w rzeczywistości.

Pierwsze próby nie zawsze są udane.

Gdy właściciel sam dogląda swojego gospodarstwa, działa ono lepiej.

Nie wolno niczego przedstawiać w sposób nieprawdziwy.

2. Znajdź w Internecie lub książkach po jednym przysłowiu ze słowami „głowa” i „koń”. Zapisz je w liniach poniżej.

Od przybytku głowa nie boli.

Koń ma cztery nogi, a też się potknie.

To przykłady! Zapisz inne przysłowia.

SPIIS TREŚCI

- Szkoła str. 1**
Bezpieczeństwo str. 2
 - Pierwsza pomoc str. 3**Dom i rodzina str. 5**
Wśród przyjaciół str. 7
Uczucia i emocje str. 8
Grzeczność str. 9
Zdrowie i higiena str. 10
Sport str. 13
Człowiek – budowa wewnętrzna str. 14
Pory roku
 - Zima str. 15
 - Wiosna str. 16
 - Lato str. 17
 - Jesień str. 18**Rośliny str. 19**
 - Rośliny okopowe str. 20
 - Rośliny uprawne str. 21**Las str. 22**
Grzyby str. 24
Zwierzęta str. 25
 - Zwierzęta domowe str. 27**Przyroda i natura**
 - Woda str. 29
 - Surowce naturalne str. 32
 - Góry i skały str. 33**Ekologia str. 34**
 - Gatunki zagrożone str. 36**Kosmos str. 37**
Kultura i cywilizacja
 - Encyklopedia str. 39
 - Pieniądze str. 40
 - Taniec str. 41
 - Tkaniny str. 42
 - Komunikacja str. 43
 - Wynalazki str. 45
 - Technika str. 47
 - Obrazy i fotografie str. 49
 - Film str. 50
 - Podróże str. 52
 - Transport str. 53
 - Budowle str. 54
 - Teatr str. 55
 - Książka str. 56
 - Gazety i czasopisma str. 57**Czas i kalendarz str. 58**
Polska str. 60
 - Warszawa str. 63
 - Znane miasta str. 64
 - Góry str. 65
 - Ochrona przyrody str. 66
 - Stawni ludzie str. 67**Europa str. 69**
Świat str. 70
 - Zwierzęta świata str. 71**Historia**
 - Odkrycie Ameryki str. 72
 - II wojna światowa str. 73**Dni świąteczne**
 - Dzień Babci i Dziadka str. 74
 - Wielkanoc str. 75
 - Dzień Matki str. 76
 - Dzień Dziecka str. 77
 - Dzień Ojca str. 79
 - Mikołajki str. 80
 - Boże Narodzenie str. 81
 - Nowy Rok str. 82**Przysłowia str. 83**